

# atlantic devices

Soluciones en imagen digital, colaboración visual y digitalización corporativa



Síguenos en nuestro blog: [blog.atlanticdevices.com](http://blog.atlanticdevices.com) o a través de Facebook: [facebook.com/atlanticdevices](https://facebook.com/atlanticdevices)



## SEGURIDAD COVID

Control de calidad ambiental, temperatura y purificación del aire

Pag. 76



AT&T. 50 años de la primera videoconferencia

## ALLSEE ROD DISPLAY

Pantallas para escaparates inmobiliarias



Pag. 62

## WACOM CINTIQ + ATRIL

Interactive Pen Tablets para formaciones y salones de actos



Pag. 41



## eBLACKBOARD CAPTURE

Digitalización de tiza en pizarra

Pag. 8



[www.atlanticdevices.com](http://www.atlanticdevices.com)

Visita nuestra web y encontrarás miles de productos para el aula, la digitalización y la imagen digital

# ÍNDICE / TEMAS:

eBlackboard Pizarra interactiva 3 en 1 .....	4
Accesorios y complementos para eBlackboard .....	7
Accesorios y complementos para eBlackboard .....	8
Pantallas interactivas LFD .....	10
Pizarras interactivas .....	15
PDI Portátil.....	16
Cámara visualizador de documentos .....	17
Soportes y pedestales para Display LCD gran formato.....	18
Proyectores para el aula Benq.....	20
Proyectores para el aula EPSON .....	20
Proyectores para aula Viewsonic.....	21
Soportes de proyector.....	22
Software para el aula y la PDI .....	23
Conectividad y accesorios de montaje.....	25
Teclados y ratones.....	28
Pizarras pasivas.....	29
Carritos para guardado y recarga de tablets y ordenadores.....	30
Suelo interactivo .....	35
Mesas interactivas .....	37
Impresión 3D .....	38
Laboratorio portátil electrónico.....	39
Robótica educativa.....	39
Pen tablets para educación .....	40
Interactive Pen Display.....	40
PC integrado para PDI y Display LCD .....	43
Accesorios para Tablet .....	44
Sistemas de audio para el aula.....	45
Megafonía / altavoces portátiles.....	46
Megafonía IP .....	47
Visualizadores y cámaras de documentos .....	48
Cámaras y sistemas de videoconferencia.....	49
Soportes y accesorios para cámaras.....	52
Proyectores multimedia.....	53
Proyectores de instalación.....	54
Paneles LED y Cartelería digital.....	58
Tótems y atriles .....	62
Pantallas Ultra-Strech Signage .....	64
Monitores industriales .....	65
Reproductores multimedia .....	67
Soportes para displays y videowall .....	68
Soporte y pedestales para LFD .....	70
Pantallas y lonas de proyección.....	71
Audio sobremesa.....	72
Audio para salas y aulas.....	73
Salud y protección COVID-19.....	76
Soluciones de firma digital .....	78
Soportes y accesorios .....	81
Digitalización / Escáneres.....	82
Control de colas y accesos.....	84
Comunicador ventanilla.....	85
Lectores de cheques.....	85
Monitor interactivo / PenTablets.....	86
Guías y especificadores de color.....	89
Control del color .....	91
Control del color y luz normalizada.....	92
Escáneres / Digitalización.....	93
Software de gestión de tipografías .....	94
Software de gestión documental.....	95



Pizarra  
4 metros  
tiza líquida  
display  
táctil

**e-Blackboard G4**

Trabaja de forma digital y tradicional  
en un mismo espacio



Armarios de carga y sincronización  
programables para todas las necesidades



Desde  
**39€** /mes  
Posibilidad de  
financiación

Pantallas LCD multitáctiles: sin  
sombras, sin mantenimiento.  
Varios tamaños, desde 55" a 86" 4K



Cámaras PTZ



Accesorios, soportes, displays  
y cartelería digital

## LA NUEVA NORMALIDAD



Es de todos conocido que 2020 ha sido un año especial. Las previsiones iniciales y el funcionamiento habitual de las empresa y actividades se vieron alteradas de forma grave por las diversas medidas y restricciones, y por encima de todo también la vida de todas aquellas personas cercanas o anónimas que padecieron y padecen los efectos de esta pandemia, así como la de todos los profesionales que han tenido a su cargo asegurar la asistencia universal a los afectados y a toda la población, muchas veces de forma heroica.

Entretanto el sector de la tecnología ha visto crecer el mercado de soluciones para la videoconferencia, cámaras y equipos de comunicación para el teletrabajo y el aula semipresencial, dispositivos para la seguridad y el control de temperatura, sensores de calidad del aire, purificadores etc. Estas nuevas necesidades y el afán de dar soluciones han abierto sin duda un buen número de oportunidades de negocio en nuestro ámbito. Muchos de los productos han llegado para quedarse y se han incorporado en nuestro catálogo de forma regular.

Esperamos como todo el mundo la vuelta a la normalidad, y somos conscientes de que el proceso puede tardar en consolidar y también de que probablemente nada será igual que antes de la pandemia. Nuestra apuesta para vuelta a la nueva normalidad se desgrana también en este catálogo, donde conviven las soluciones propias de estos tiempos que hemos vivido con nuestra apuesta imperturbable por las líneas tradicionales de productos de nuestra gama.

Soluciones para la educación interactiva, pantallas táctiles, armarios de carga, herramientas para la gestión documental, identidad digital y digitalización de firmas, escáneres y tabletas, videoconferencia y soluciones corporativas de cartelera e imagen digital que en esta periodo no han dejado de evolucionar y presentan novedades relevantes en cuanto a prestaciones, ergonomía e interés para dar soporte a la educación activa, dar rienda suelta a la creatividad, optimizar costes y agilizar el trabajo en la sociedad digital atendiendo a la sostenibilidad.

Presentamos con ilusión este catálogo para 2021 con una perspectiva y esperanza de mejora para todos en el terreno económico, social, y en especial en lo que se refiere a los ámbitos de nuestra actividad y para el conjunto de nuestra comunidad de clientes, partners, resellers e integradores.

Seguimos por tanto y como siempre a vuestra entera disposición para proveer soluciones útiles y fiables al alcance de todo el mercado, y esperamos que el contenido que hemos compilado sea de vuestro interés.

eBlackboard Pizarra interactiva 3 en 1

**NUEVO MODELO**  
 Funcionamiento simplificado y más intuitivo

**GESTURE SWITCH**



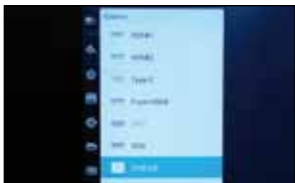
# Smart eBlackboard G4

Cuarta generación

Display interactivo, pizarra tradicional y panel multitáctil **todo en uno**



Marco de aluminio pulido



Múltiples fuentes de entrada



Optical Bonding 178°

- e-Blackboard combina una pizarra tradicional con una pantalla interactiva táctil capacitiva. La tecnología del futuro adaptada a todas las comodidades en la enseñanza. En e-Blackboard es posible escribir con tiza o tinta líquida, a la vez que reproducir vídeos, PDFs, imágenes, presentaciones PowerPoint, etc.
- El acabado de la superficie táctil es de cristal negro mate y permite escribir directamente encima de la pantalla y en los paneles laterales como si de una pizarra clásica se tratara, combinando lo mejor de dos tecnologías, la analógica y la digital, de una manera cómoda, limpia y simple.
- Integra un módulo Android y de forma opcional, un ordenador OPS con Windows 10 PRO, ofreciendo de esta forma una completa funcionalidad y uso autónomo en el aula o sala de reuniones. A su vez, permite la conexión de ordenadores o dispositivos externos gracias a sus múltiples entradas HDMI, VGA y puerto táctil USB.





Todos los modelos pueden incluir un ordenador interno OPS\* con Windows 10 PRO, lo que le da a la pizarra una autonomía completa, o pueden solicitarse sin ordenador interno, para aprovechar de esta forma el equipo informático del usuario de forma externa. En cualquier caso, siempre será posible conectar equipos externos incluso si la unidad ya incluye OPS. Disponible en varias configuraciones de montaje, para adaptarse a las necesidades de trabajo y espacio de cada instalación. En todos los casos, el cristal es compatible con la escritura con tiza, incluso en los modelos sin paneles laterales.

### YIOUBOARD SOFTWARE

Incluye una licencia preinstalada del software de pizarra digital para uso en clase o como asistencia a las presentaciones.



- Escritura a mano alzada y asistente de presentación
- Foco de atención virtual, permite iluminar zonas importantes para fijar la atención
- Herramientas avanzadas: matemáticas, formas geométricas, etc...

Compatible con todas las aplicaciones de Windows y Android, como Microsoft Office 365, programas de pizarra digital, navegadores, entornos de colaboración en la nube, videoconferencias...



#### Modelos NH



1m+ LCD + 1m



LCD dual - Slim Bezel



CAPTURE + LCD



LCD + 2m derecho



0,5m+ LCD + 0,5m



0,5m izquierdo+ LCD



LCD + 0,5m derecho

#### Modelos NA



Compact- Solo LCD

Novedad

Novedad



## DUAL SCREEN

## Smart eBlackboard G4

Cuarta generación



Disponible en 86" y 98", combinando las funciones de pantalla interactiva táctil con la posibilidad de escritura con tiza, sumando de forma extendida una doble pantalla de hasta 196", con un bisel interior ultrafino de solo 23mm.

LCD Dual 86" ..... Ref. ODN0110  
 LCD Dual 98" ..... Ref. ODN0114

## CAPTURE



Disponible en 86" y 98", permite digitalizar de forma automática todas las anotaciones que se realizan de forma manual con tiza sobre el panel. De esta forma, se puede grabar, compartir y recuperar posteriormente el contenido de sesiones previas.

LCD + Capture 86" ..... Ref. ODN0109  
 LCD + Capture 98" ..... Ref. ODN0114

## Accesorios y complementos para eBlackboard

### Soportes con ruedas para montaje de eBlackboard

- Soportes especiales que permiten el desplazamiento de la PDI eBlackboard por distintos espacios
- Modelos especiales a medida para modelos NA Compact (2 metros) o Modelos NH (hasta 4 metros, con paneles laterales de cristal rotulable)
- Disponibles en altura fija o altura regulable



### Smart eBlackboard G4

Cuarta generación

Trolley Stand para modelos NA .....	Ref. TDV0313
Trolley Stand para modelos NH .....	Ref. TDV0304
Trolley Stand para modelos NA Electric Lift .....	Ref. ODN013
Trolley Stand para modelos NH Electric Lift Doble columna .....	Ref. TDV0305

### OdinLink. Proyección sin cables

eBlackboard introduce una tecnología propia para la proyección sin cables desde dispositivos móviles. De esta forma, las presentaciones, o incluso los alumnos, pueden proyectar sus contenidos a toda el aula.



### Imanes de alta intensidad

- Imanes de alta intensidad para sujeción de documentos en los paneles de cristal magnetizados



Más info  
en pág. 50

### Cámaras y visualizadores

- Visualizadores de documentos y cámaras PTZ para el aula. Indispensables para formaciones de distancia



### Tiza líquida para eBlackboard

- Con base de resina solvente, sin olor ni toxicidad. Alta suavidad y fluidez en la escritura. 4 colores disponibles

Accesorios y complementos para eBlackboard

OPS PC Integrado una completa autonomía

- PC OPS para PDI eBlackboard, lo que les proporciona una autonomía completa sin necesidad de utilizar un ordenador externo
- Incluyen una licencia de Microsoft Windows 10 PRO preinstalada



**Smart eBlackboard G4**  
Cuarta generación



- OPS Intel Core i7 7700
- 16GB RAM DDR3
- 256GB SSD

Ref. ODN079



- OPS Intel Core i7 7700
- 8GB RAM DDR3
- 128GB SSD

Ref. ODN053



- OPS Intel Core i5 6400
- 8GB RAM DDR3
- 240GB SSD

Ref. ODN054

Teclados inalámbricos para el control de la PDI eBlackboard

- Pese a que la PDI eBlackboard se controla de forma táctil, a veces es muy cómodo disponer de un teclado inalámbrico y ratón para poder controlar remotamente las funciones de Windows



- LOGITECH K400 Plus. Teclado inalámbrico con trackpad incorporado
- LOGITECH MK270. Combo teclado + ratón sobremesa inalámbricos
- GYRATION AIR MOUSE + KEYBOARD. Combo teclado inalámbrico + ratón 3D



- Logitech K400 Plus ..... Ref. INF0862
- Logitech MK270 Combo ..... Ref. LOG011
- GYRATION Air Mouse Bundle ..... Ref. GYR0049

Aver CAM340+. Cámara colaborativa 4K para eBlackboard

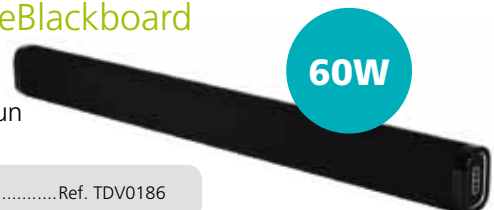
- Cámara Ultra HD de alta calidad de imagen, con una lente capaz de capturar un campo de visualización de 94° sin distorsión. Capaz de trabajar en condiciones de baja iluminación, dispone de micrófono unidireccional incorporado.



ConferenceCAM 340 4K ..... Ref. AVE0029

Soundbar. Sistema de audio externo para eBlackboard

- Sistema de sonido activo de alta fidelidad para eBlackboard y todo tipo de pizarras y HomeCinema, con un sonido claro, natural y sin distorsiones



SoundBar 60W ..... Ref. TDV0186



## ScreenBeam 960 / 1100. Proyección inalámbrica para eBlackboard

- Sistema de proyección y control táctil inalámbrico para eBlackboard y otras PDI. Permite duplicar o transmitir contenidos de forma inalámbrica desde dispositivos Windows, MacOS, iOS y Android



Más info  
en pág. 24

## Audio y accesorios de sonido para eBlackboard

Microaltavoz Bluetooth para videoconferencias



Sistema de altavoz, micro y cámara para reuniones



Micrófono de techo cuello flexo



Micrófono inalámbrico de diadema / solapa

Más  
información  
pags 72-75

## Software IWB para eBlackboard

### Smart eBlackboard G4

Cuarta generación

Cada unidad eBlackboard con OPS puede entregarse con Windows 10 PRO y una licencia del software de pizarra digital YouBoard. Sin embargo, pueden añadirse otros programas de pizarra digital o ofimática para ajustarse a las necesidades de cada cliente:



- **MimioStudio.** Uno de los programas para PDI más sencillos de usar y más extendidos en el mundo entero, con gran contenido y múltiples opciones de trabajo colaborativo en el aula

MimioStudio susc. anual ... Ref. VI0163



- **Microsoft Office 365.** La más entendida Suite de programas ofimáticos, incluye Outlook, OneDrive, Word, Excel, PowerPoint, OneNote, SharePoint, Microsoft Teams, entre otros.

Office 365 susc. anual ..... Ref. Consultar

Pantallas interactivas LFD

Novedad



**NEWLINE ATLAS SERIES**

Displays Interactivos para el aula presencial y remota



- Newline ATLAS mejora la educación presencial y distancia gracias a su micrófono incorporado que permite el uso de software 'de voz a texto' y mejora la experiencia de educación online o semipresencial.
- Integrada una barra de sonido en el marco de la pantalla, lo que permite una acústica más potente con un solo cable.
- Ofrece hasta 20 puntos táctiles simultáneos, consigue una experiencia multitáctil sin retrasos permitiendo a varios alumnos trabajar y escribir al mismo tiempo.



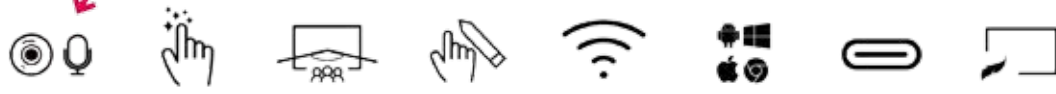
TT-6520ER.....	Ref. NEW0065
TT-7520ER.....	Ref. NEW0068
TT-8620ER.....	Ref. NEW0070

							
Matriz de micrófonos incorporados	Interfaz nativa de 4K para Android	Múltiples conexiones	Toque avanzado	Conexión inalámbrica	Compatibilidad con Android/Win MacOS/Chrome	Reconocimiento de objetos	Interfaz de usuario personalizable



## NEWLINE MIRA SERIES

La solución integral tanto para el aula como para la sala de reuniones inteligente



- Cámara y matriz de micrófonos incorporados
- Toque superior
- Ángulo máximo de visión
- Reconocimiento de objetos
- Conexión inalámbrica
- Compatibilidad Android/Win MacOS/Chrome
- Conexión USB Tipo C
- Ultra Ligero

- La pantalla interactiva más versátil de Newline, adecuada tanto para formaciones a distancia, salas de reuniones u oficinas. Una solución integral.
- Integra las herramientas interactivas del ecosistema Newline permiten una colaboración inalámbrica segura.
- Pantalla 4K con Optical Bonding para una mayor calidad, lo que permite las imágenes con toda claridad, los colores vibrantes y un ángulo de visión de 178° reales. No importa desde donde se mire la pantalla porque la imagen siempre será nítida.
- Cámara incorporada y los micrófonos con cancelación de eco y reducción de ruido facilitan la colaboración y las videollamadas.



Optical bonding



Cámara y micros integrados

TT-6520HO	.....Ref. NEW0057
TT-7520HO	.....Ref. NEW0058
TT-8620HO	.....Ref. NEW0059

newline

Hasta  
**98"**



-   
**Android 8.0**
-   
**Múltiples conexiones**
-   
**Toque inteligente**
-   
**Conexión inalámbrica**
-   
**Compatibilidad con Android/Win MacOS/Chrome**
-   
**Reconocimiento de objetos**
-   
**Fácil de usar**
-   
**Eficiencia energética**

## NEWLINE RS+ SERIES

Displays Interactivos todoterreno de gran formato



La Serie TRUTOUCH RS+ se posiciona como el todoterreno en la gama de Displays Interactivos de Newline con las últimas prestaciones disponibles:



- Resolución 4K UHD que ofrece un gran calidad de visualización, con imágenes ricas en detalles y una definición asombrosa.
- Dispone de sistema operativo integrado basado en Android 8, con el que pueden visualizarse documentos, navegar por internet e interactuar con otros usuarios.

<b>TT-6519RS+</b> .....	Ref. NEW0053
<b>TT-7519RS+</b> .....	Ref. NEW0052
<b>TT-8619RS+</b> .....	Ref. NEW0054

## newline **CAST** **BROADCAST**

Una forma cómoda, segura, sencilla e inalámbrica para compartir la pantalla de uno o varios ordenadores o dispositivos móviles, sin fisuras, de serie en los dispositivos Newline.



## newline CHROMEBOX A10

Novedad



### El poder de Google en el aula

Todas las funciones y características de un genuino Chromebook, ahora también disponibles desde una pantalla interactiva. La solución Chromebox de Newline permite conectar con todo el entorno de aprendizaje de Google: viene preinstalado con GoogleDocs, Sheets, Classroom, Drive y el navegador Chrome. Además, es compatible con GooglePlay, por lo que pueden descargarse miles de aplicaciones y utilidades para adaptarlo a las necesidades de cada usuario.



## MAXHUB INTEGRATED LED WALL

Una nueva escala en monitores de pared, desde 110 a 220"

Monitores all-in-one de ultra gran formato, con un aspecto impresionante y sin biseles y con un avanzado sistema de streaming para presentaciones.

Novedad

## VIEWSONIC VIEWBOARD IFP 43" / 55" / 65" / 75" / 86"

Large Format Display Ultra HD (4K) interactivo para educación y empresa



**ViewSonic**  
See the difference™

**NUEVO  
MODELO  
43"**

- Panel interactivo táctil de gran formato para entornos educativos y empresariales
- Resolución 4K sin parpadeo, lo que supone un uso continuado sin cansancio ocular y una definición espectacular
- Capacidad de hasta 20 puntos de entrada simultáneos
- Incluye Lápiz flotante virtual para anotaciones sobre demanda y el software ViewBoard 2.1
- Incluye ViewBoard Cast, tecnología de proyección inalámbrica desde Mac/Win/iOS/Android



<b>Viewsonic IFP 4320 45"</b> .....	Ref. Consultar
<b>Viewsonic IFP 5550 55"</b> .....	Ref. VIEW113
<b>Viewsonic IFP 6570 65"</b> .....	Ref. VIEW105
<b>Viewsonic IFP 7550 75"</b> .....	Ref. VIEW107
<b>Viewsonic IFP 8670 86"</b> .....	Ref. VIEW110

### OPS VC12

Ordenador integrado con certificación Intel Unite



OPS para LFD Viewsonic con tecnología Intel Unite para colaboración y compartición de contenido, conectando pantallas, empleados y clases donde quiera que estén. Varias opciones disp.

### LB-WIFI-001

Módulo inalámbrico integrado para ViewBoard



Solución integrada para ofrecer conectividad a la serie Viewboard 50. Una vez instalado, queda integrado y atornillado, por lo que no puede manipularse como ocurre con las antenas USB, ofreciendo mayor seguridad ante robos.

# my myViewBoard®



### Preparar

Organizar las ideas

- ✓ Añadir texto y gráficos
- ✓ Insertar vídeos
- ✓ Realizar anotaciones

### Presentar

Compartir las ideas

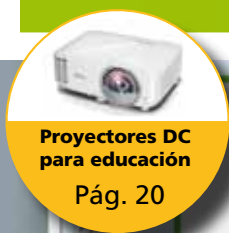
- ✓ Abrir desde la nube
- ✓ Anotar sobre la marcha
- ✓ Buscar en Internet a tiempo real

### Participar

Interactuar

- ✓ Añadir preguntas, encuestas y más
- ✓ Crear pequeños grupos de forma rápida
- ✓ Fomentar la participación multiusuario

## Pizarras interactivas



## MIMIO Board



### Pizarra digital multitáctil 6 puntos

- Pizarra colaborativa multitáctil blanca rotulable
- El tratamiento de su superficie permite tanto proyectar como escribir con rotuladores de borrado en seco convencionales
- Incluye todas las funciones avanzadas del software MimioStudio, permitiendo crear contenidos y presentaciones
- Compatible con Windows, MacOS X y Linux



Mimio Board 781T 4:3..... Ref. VI0165

Mimio Board 871T 16:10..... Ref. VI0166

INCLUYE



PDI Portátil

## MIMIO Teach

### PDI portátil inalámbrica

- Convierte cualquier superficie en una Pizarra Digital Interactiva de gran tamaño
- Conexión inalámbrica por frecuencia propia, no requiere configuraciones especiales ni conocimientos avanzados
- **Solución ideal para compartir una PDI en varias aulas y dotar de interactividad con la mínima inversión en aulas que ya disponen de proyector multimedia y pizarra blanca**
- Incluye una licencia del software de pizarra digital Mimio Studio



- Mimio Teach ..... Ref. VI0081
- Lápiz de repuesto ..... Ref. VI0099
- Batería externa ..... Ref. TDV0039

Sistemas de captura de pizarra

## MIMIO Capture 3

### Kit de captura de escritura para MimioTeach

- Módulo accesorio para la barra de captura MimioTeach. Permite digitalizar los trazos realizados sobre una pizarra blanca con rotuladores de colores, **no requiere proyector multimedia**
- Permite editar todas las anotaciones capturadas mediante el software MimioStudio y exportarlas en formato HTML, JPG y PDF para su difusión de forma sencilla
- Los docentes pueden grabar automáticamente las notas de la pizarra directamente en su computadora mientras enseñan, sin necesidad de un proyector, lo que permite que puedan dedicar tiempo a desarrollar lecciones en lugar de crear apuntes. Para los estudiantes, significa más tiempo prestando atención y menos tiempo tomando notas



- Mimio Capture 3 ..... Ref. VI0129
- Rotuladores repuesto ..... Ref. VI0039
- Fieltro borrador ..... Ref. VI0122





## LOGITECH SCRIBE



Con tecnología AI y una lente especial, Scribe transmite el contenido escrito en una pizarra blanca hacia videoconferencias remotas con una gran nitidez y facilidad. Compatible con Zoom Rooms.

## KAPTIVO



Sistema de captura de trazos para pizarras blancas, permitiendo compartir los contenidos en videoconferencias y formaciones en remoto. Adaptable a cualquier pizarra blanca de rotuladores.

## e-BLACKBOARD CAPTURE

Novedad



Combinación de pantalla táctil más una superficie de escritura, captura y digitaliza los trazos realizados a mano alzada con tiza normal o líquida, para guardar las sesiones.

## Cámara visualizador de documentos

## MIMIO VIEW

### Cámara de documentos Full HD

- Conexión mediante un solo cable USB, por donde pasan datos y alimentación para su funcionamiento
- Cuello flexo, lo que permite adaptarse a posiciones diversas, y con dos luces LED satélites multiorientables de apoyo
- Integra a la perfección en el sistema Mimio Classroom, con MimioStudio como punto central de uso: permite capturar, anotar y compartir las visualizaciones con rapidez y comodidad



Mimio View ..... Ref. VI00082

MimioConnect se convierte en una plataforma completa para la educación a distancia. Los alumnos pueden conectarse a los contenidos creados por el profesor desde un simple navegador de internet, y seguir actividades en la clase virtual.

Más información en <https://mimioconnect.com/>

 MimioConnect®



Soportes y pedestales para Display LCD gran formato



**OMB ITALY SLIM**

Soporte de pared básico para pantallas LFD

- Acabado en negro mate, fácil instalación y sujeción
- Mediante un sistema basculante, permite separar la pantalla de la pared por la parte baja para facilitar las conexiones

OMB Slim600 (32-60" - 50Kgs Max.)	Ref. OMB0019
OMB Slim800 (40-80" - 60Kgs Max.)	Ref. OMB0020
Soportes hasta (98" - 120Kgs Max.)	Consultar

**SOPORTES TICDVISION MINI F**

Soportes con ruedas regulable en altura para pantallas LFD

- Soporte móvil motorizado para Displays entre 32" y 95"
- Regulación eléctrica de altura de 650mm
- Bases de corriente integradas en el mismo soporte para un acceso más cómodo a las tomas
- Compatible con VESA hasta 800 x 600



**SOPORTES TICDVISION MINI W**

Soportes adaptables para pantallas LFD

- Soporte de suelo / pared motorizado para Displays entre 32" y 95" o 65Kgs de peso
- Regulación eléctrica de altura de 650mm
- Bases de corriente integradas en el mismo soporte para un acceso más cómodo a las tomas
- Compatible con VESA hasta 800 x 600



ticDVISION



**SOPORTES TICDVISION MIMI**

Soporte abatible para pantallas LFD

- Soporte móvil para Displays entre 32" y 95" o 65Kgs de peso
- Regulación eléctrica de altura de 650mm
- Permite el ajuste de la inclinación del monitor en cualquier punto entre la vertical y la horizontal respecto al suelo.



Novedad

## BALANCE BOX

### Soportes ajustables en altura para pantallas LFD

- Soportes para pantallas de gran formato, especialmente indicados para modelos pesados y de gran volumen, hasta 98"
- Sistema balanceo patentado que permite, con pequeñas presiones de un dedo, ajustar la altura de dispositivos de hasta 160kgs, sin motor eléctrico.
- **¡No requiere electricidad!**



BalanceBox 650 ..... Ref. BMB001

Novedad

### Electric Trolley. Ajuste de altura eléctrico y abatible



- Soportes ajustable en altura eléctricamente y abatible para colocar la pantalla horizontal como una mesa. **Soporta hasta 150kgs.**

omb  
THINK TO BE PROFESSIONAL

### Video Trolley. Soporte con ruedas de altura fija

- Soporte sólido y estable para grandes monitores. Permite varios ajustes en altura (fijos) para configurar el soporte a la altura deseada según el monitor a usar. **Disponible versión XL para monitores de hasta 150kgs**

omb  
THINK TO BE PROFESSIONAL



### Slim UP-DOWN 2.0. Ajuste de altura eléctrico

- Soportes ajustable en altura eléctricamente para pantallas hasta 65" y 60kgs de peso. Dispone de una columna telescópica ajustable con un recorrido de 50 cm
- Diseño elegante, ideal para salas de reuniones o pequeñas aulas



omb  
THINK TO BE PROFESSIONAL

Novedad

Soportes  
para displays  
Págs 68-70

Proyectores para el aula Benq

**BENQ MX808STH**

Proyector XGA corta distancia

- 81" desde solo 1 metro, tecnología DLP XGA 3600 ANSI Lumens
- Resolución nativa XGA 1024 x 768 píxeles



MX808ST.....Ref. BQ0053



**BENQ MW809ST**

Proyector WXGA corta distancia

- 81" desde solo 1 metro, tecnología DLP XGA 3.000 ANSI Lumens
- Resolución nativa WXGA 1280 x 800 píxeles



MW809ST.....Ref. Consultar

**BENQ MW843UST**

Proyector XGA / WXGA ultracorta distancia

- 80" desde solo 60 cms, tecnología DLP XGA 3.000 ANSI Lumens
- Resolución nativa WXGA 1280 x 800 en el modelo MW843

MW843UST.....Ref. BQ0043



Kit Interactivo Disponible

Proyectores para el aula EPSON

**EPSON EB-695Wi**

Proyector táctil interactivo

- Solución para entornos educativos e instalaciones especiales como mesas o proyecciones en suelos
- Gran tamaño de la proyección, hasta 100" de diagonal y buena luminosidad
- 3500 lúmenes y resolución WXGA con tecnología HD-Ready y 3LCD de Epson
- Ofrece alta fiabilidad y una mayor duración de la vida de la lámpara
- Incorpora tecnología interactiva táctil y dos lápices, por lo que puede controlarse la proyección o anotar directamente con los dedos



Ref. EPS075



Proyectores para aula Viewsonic

## Viewsonic PS501X

### Proyector XGA corta distancia

- Proyector tecnología SuperColor 3500 ANSI Lumens
- Resolución nativa XGA 1024 x 768 px
- Compatible con el módulo interactivo PJ-VTOUCH-10S

**ViewSonic**  
See the difference™



Ref. VIEW061



Ref. VIEW048

## Viewsonic PS501W

### Proyector WXGA corta distancia

- Proyector tecnología SuperColor 3500 ANSI Lumens
- Resolución nativa WXGA 1280 x 800 px
- Compatible con el módulo interactivo PJ-VTOUCH-10S

## Viewsonic PS600X

### Proyector XGA ultra corta distancia

- Proyector tecnología SuperColor 3500 ANSI Lumens
- Relación de alcance de 0,61 para grandes proyecciones en poco espacio

**ViewSonic**  
See the difference™



Ref. Consultar



## Viewsonic PS600W

### Proyector WXGA Corta Distancia

- Proyector tecnología SuperColor 3500 ANSI Lumens
- Proyección de 87" desde solo 18cms de la pared
- Resolución nativa WXGA 1280 x 800 px

**ViewSonic**  
See the difference™



Ref. Consultar

## SMK MANDO UNIVERSAL DE PROYECTOR

### Mando IR universal para casi cualquier proyector

Funciona con todos los proyectores de uso habitual, permite sustituir el mando original en caso de pérdida o rotura. Fácil configuración.



SMK Universal Remote Projector.....Ref. GYR0060

Soportes de proyector

**SOPORTE PARED CORTA DISTANCIA**

Para montajes de proyector sobre PDI y pizarras pasivas

- Permiten colocar el proyector sobre el área de la pizarra
- Extensible: desde 65cm (UC) hasta 125cm (DC)
- Anclaje por araña ajustable

ticDVISION



Soporte de pared telescópico .....Ref. TDV0040

**SOPORTE PARA PROYECTORES ESTÁNDAR**

Para montajes de proyector multimedia en el techo



- Ligeros y adaptables, multiajustables en giro y ángulo de inclinación
- Extensiones adicionales accesorias para techos altos
- Anclaje por araña ajustable

Soporte techo .....Ref. OMB001  
Disp. extensiones 300 / 800 / 1500 mm

**Soporte proyector inclinable anclaje techo**

Ligero, multiajustable y económico

Soporte color plata .....Ref. INF1283  
Soporte color negro...Ref. INF1249



**SOPORTE GIRATORIO EXTENSIBLE PARA PROYECTORES**

Para montajes de proyector multimedia en el techo

- Acabado en aluminio, muy resistente y ligero
- Permite una rotación completa de 360° del proyector, para orientarlo a distintas superficies según la necesidad del momento
- Longitud ajustable entre 30 y 60 cm
- Anclaje por rosca 1/4 estándar de uso común en fotografía
- Perfecto para aulas de formación, salas de reuniones, uso en casa o en locales comerciales, como tiendas o restauración
- Perfectos también para la sujeción de cámaras de videoconferencia

Novedad



Cámaras para videoconferencia PTZ - 360°

Pág. 51

## LANSCHOOL CLASSROOM MANAGEMENT

Software para la gestión del aula con ordenadores y Tablets

Un software con arquitectura profesor - alumno que permite a los estudiantes concentrarse en la actividad con eficiencia, minimizando distracciones y obteniendo un mayor rendimiento del tiempo lectivo en el aula informatizada. Disponible en dos versiones distintas, **Lanschool Air, basado en una arquitectura Cloud** y **Lanschool Classic, basado en arquitectura cliente / Servidor** local, que ofrece muchas más funciones y características ampliadas.



### Features

Thumbnail / Full Screen Monitoring	✓
Blank Screens	✓
Web and App Limiting	✓
Raise Hand	✓
Messaging	✓
Push Website	✓
Screen Snapshot	✓
Battery Status	✓
Broadcast Teacher / Student Screen	✓
Vote	✓
Testing	✓
Web and Application History	✓
Keyword Alerts	✓
Keystroke History	✓
Tech Console for Management	✓
Launch App	✓
Remote Control	✓
Remote Power On / Off	✓
Group Chat	✓
One-on-One Chat	✓
Send / Receive Files	✓
Mute Audio	✓
Print Limiting	✓
Centralized Report Server (See School-Wide Student Activity)	✓



Descarga  
 versión de  
 prueba en  
[https://www.  
 lenovosoftware.com/  
 lanschool/trial](https://www.lenovosoftware.com/lanschool/trial)

## FARONICS DEEP FREEZE

Protege los equipos del aula de cambios indeseados y amenazas



- Garantiza la recuperación del estado de los ordenadores con un simple reinicio
- Proporciona a los usuarios un acceso ilimitado sin temor a desconfiguraciones
- Ofrece una forma simple y eficaz de eliminar cambios maliciosos en el sistema

**VUELTA  
 AL  
 COLE**

DeepFreeze Enterprise Education.....Ref. INF0863

# ScreenBeam 960

Receptor mirroring para transmisión inalámbrica de imagen FullHD

ScreenBeam 960 permite el Mirroring de forma nativa en dispositivos Windows, Apple y Android, fácil de conectar.

**Sin necesidad de apps, cables o adaptadores,**



ScreenBeam 960 permite conectar el dispositivo móvil con una pantalla, con un simple clic o movimiento del dedo. Extender el escritorio del dispositivo a la pantalla externa **mantiene la capacidad de realizar acciones táctiles** y de mostrar, en clase, en casa o en el trabajo contenidos almacenados en nuestro dispositivo o en la nube.



# ScreenBeam 1100

Receptor mirroring para transmisión inalámbrica de imagen 4K

ScreenBeam 1100 permite el Mirroring de forma nativa en dispositivos Windows, Apple y Android, ofreciendo un rendimiento superior al modelo 960

ScreenBeam 1100 permite conectar el dispositivo móvil con una pantalla, con un simple clic o movimiento del dedo en resolución 4K, ofreciendo unas prestaciones superiores y mayor estabilidad para su inclusión en entornos empresariales.

Nuevo modelo



- ✓ Duplicación de pantalla nativa sin cables ni apps
- ✓ Permite libertad de movimientos por la sala
- ✓ Permite la colaboración combinada con la **tecnología táctil** de las pantallas
- ✓ Permite duplicar o extender la pantalla de forma rápida
- ✓ Punto de acceso con salida a internet para acceder a contenidos en la nube



Conectividad y accesorios de montaje



## CAJAS DE CONEXIONES

### Caja de conexiones para aulas y salas de reuniones

- Caja de conexiones de pared. Permite realizar una conexión fija en la pared para conectarse cómodamente a los dispositivos multimedia de la sala o aula

HDMI + VGA + Audio + Cables 10 m..... Ref. INF1119

HDMI + VGA + Audio + Cables 15 m..... Ref. INF1118

## CAJA ESCAMOTEABLE MOTORIZADA

### Caja de conexiones para salas de reuniones y conferencias

- Caja de conexiones de sobremesa. Elegante y discreta, pulsando un botón los conectores rotan automáticamente para hacerse visibles o esconderse
- Dispone de interfaces HDMI, VGA, USB red y de tomas de corriente, y puede también configurarse a medida según necesidades de cada usuario



## RACK CONECTORES ESCAMOTEABLES

### Tomas de corriente para mesas y encimeras

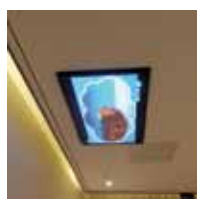
- Caja de tomas de corriente para mesas y encimeras
- Escamoteable, una vez resguardada queda protegida y muy discreta
- Dispone de 3 tomas EU y 2 USB (solo corriente)



## SOPORTE MONITOR TECHO MOTORIZADO

### Permite recoger el monitor en el techo de forma eléctrica

- Soporte de techo para monitores y TVs hasta 80" de plegado motorizado con control remoto. lo que permite recoger el monitor cuando no es necesario su uso



## CAJÓN LFD ESCAMOTEABLE DE TECHO

### Mecanismo eléctrico de ocultación

- Sistema eléctrico basculante de plegado, permite ocultar la pantalla de gran formato cuando no está en uso
- Para pantallas de hasta 80", permite integrar de forma no intrusiva una pantalla en espacios relativamente reducidos o por motivos estéticos
- Sistema modular que puede adaptarse a medida
- Mecanismo eléctrico de plegado silencioso y opción extensible Up&Down



Consultar modelos y opciones disponibles



## SOPORTE DE PROYECTOR ESCAMOTEABLE

### Para montajes ocultos en el falso techo

- Apertura hacia abajo mediante pantógrafos, desde 85 hasta 200mm, permitiendo paradas intermedias
- Una vez recogido, el proyector queda oculto en el falso techo

SopORTE eléctrico techo ballesta .....Ref. INF1025

## Pedestal plegable portátil para proyector y ordenador portátil

### Ligero y manejable, de fácil guardado

- Plegable, una vez recogido puede guardarse sin ocupar demasiado espacio

Pedestal plegab.....Ref. TDV0262



## PCASE PREMIUM

### Mueble de pared metálico para el ordenador y accesorios del aula



- Para ordenadores hasta 19". Puerta de seguridad metálica con llave
- 4 tomas de corriente interna para los distintos dispositivos y cable general de 5 metros para una fácil instalación
- Una vez abierta, la tapa hace de mesa para el ordenador portátil

PC CASE PREMIUM .....Ref. TDV0110

## ACCESORIOS DE MONTAJE

Accesorios de montaje para el aula o en entornos audiovisuales. Elementos electrónicos que permiten personalizar la instalación audiovisual y adaptar las necesidades funcionales de cada aula según los requerimientos del centro o uso previsto.



**Matrix 4K UHD Switch 5:2**  
Duplicador múltiple avanzado de señales HDMI



**Extensor BaseT - HDMI 4K**  
Transmite la señal HDMI 4K hasta 100 metros de distancia



**Extensor BaseT - HDMI FullHD**  
Transmite la señal HDMI 1080p hasta 100 metros de distancia



**USB 2x1 Switch**  
Duplicador switch USB 2x1.  
No requiere alimentación



**HDMI 3 in 1 out Switch**  
Duplicador switch 3 entradas / 1 salida



**HDMI Audio Extractor**  
Permite extraer el audio de una señal HDMI para

## Soluciones AV Integradas

Monitores Motorizados Retráctiles  
Monitores Motorizados Plegables  
Kioskos Interactivos  
Kioskos Interactivos con Pantallasde gran formato  
Tótems Digitales Multimedia con Pantalla en vertical

SOLTEC siempre ofrece lo que es mandatorio para sus clientes, Lo llamamos "La Solución".

### Productos Audiovisuales de Vanguardia

Monitores de Alto Brillo  
Monitores Ultra-Panorámicos  
Exclusivos Atriles Táctiles con monitor Motorizado Retráctil  
Productos a Medida



Monitores Motorizados Retráctiles y Plegables para salas de reuniones





Teclados y ratones

**TECLADO FLEXIBLE DE SILICONA**



Para requerimientos de alta higiene

- Teclados lavables resistentes a polvo, suciedad, agua, jabón, desengrasantes y desinfectantes. Perfecto para aulas de infantil y entornos que requieran fácil limpieza
- Teclas silenciosas y touchpad integrado



**TECLADO SELLADO PARA ENTORNOS INDUSTRIALES**



Para requerimientos de alta higiene y poca iluminación

- Teclado lavable con touchpad, con grandes teclas para evitar los errores en la entrada de datos. Puede manipularse fácilmente con guantes. Botones iluminados para trabajar en entornos de poca luz (almacenes, zonas de fabricación...)



**TECLADOS DE LENGUAS EXTRANJERAS**

Teclas y abecedarios internacionales

- Teclados especiales con teclas en lenguas extranjeras
- Disponibles en alfabeto chino, cirílico, hebreo, etc...



**LOGITECH K400 PLUS**

Teclado inalámbrico con trackpad

- Para control del ordenador, la PDI o SMART TV a distancia con comodidad
- Alcance 10 metros, conexión fiable sin problemas
- Distribución de teclas habitual, fácil de usar en ambientes multimedia

**GYRATION AIR MOUSE ELITE**

Control del ordenador mediante movimientos de muñeca



- Ratón multifuncional: trabaja sobre la mesa ópticamente y en el aire mediante movimientos de muñeca
- Alcance máximo de 30 metros



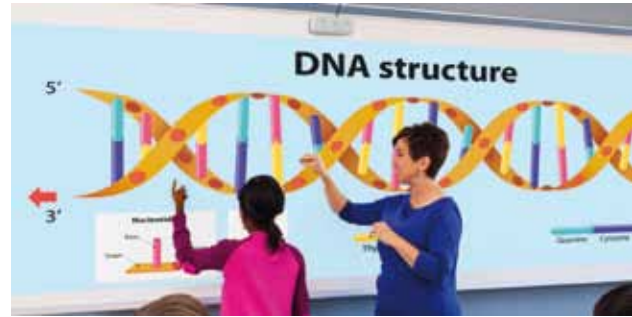
Air Mouse Elite .....Ref. GYR0051

Pizarras pasivas

## Pizarra acero mate gran formato

Hasta 155 x 300 cm para proyección ultrapanorámica

- Pizarras de gran formato para proyección dual simultánea o combinada con zona de escritura manual, 100% rotulables
- Tratamiento especial de superficie que minimiza el reflejo de los halos de luz del proyector y minimizan sombras



Pizarra 155 x 212 cm ..... Ref. INF1148

Pizarra 155 x 300 cm ..... Ref. INF1187

## Pizarra blanca rotulable

Pizarra básica de excelente relación calidad / precio

- Superficie lacada o laminada de gran dureza
- Permite la proyección y la escritura con rotuladores de borrado en seco
- Muy económica



A partir de  
**89€**  
+ i.v.a.

ticDVISION

Pizarra laminada básica 120 x 180 cm ..... Ref. TDV0105

Pizarra laminada básica 120 x 150 cm ..... Ref. SIS0010

Pizarra laminada básica 120 x 200 cm ..... Ref. SIS0018

Pizarra laminada básica 120 x 250 cm ..... Ref. SIS0028

Consultar otros tamaños

## Pizarras blancas acero mate rotulable

Pizarra rotulable de marco reducido

- Minimizan el reflejo del proyector multimedia
- Rotulables y de limpieza sencilla
- Varios tamaños disponibles
- Ideal para PDI y proyector interactivo



Pizarra acero rotulable mate 120 x 180 cm ..... Ref. SIS0048

Pizarra acero rotulable mate 120 x 200 cm ..... Ref. SIS0043

Pizarra acero rotulable mate 120 x 250 cm ..... Ref. SIS0042

Pizarra acero rotulable mate 120 x 300 cm ..... Ref. SIS0054

## KITS AULA INTERACTIVA



+



+



+



Kits con todos los elementos necesarios para el montaje de un aula interactiva: pizarra pasiva o PDI, proyector interactivo o estándar, soportes, altavoces, cableado... **Consúltanos para más información**

## Carritos para guardado y recarga de tablets y ordenadores

Novedad

Aver

**AVER. ARMARIOS DE CARGA DE DISPOSITIVOS****Modelos eficaces y asequibles**

Armarios de carga simples y sin florituras que permiten adaptarse a los presupuestos más ajustados. Estructura de acero con bloqueo de puerta de dos puntos, lo que los hace sólidos y seguros ante intentos de robo.

- Sistema de carga automática de funcionamiento cíclico, lo que evita sobrecargas de la red ni necesidad de programadores especiales
- Ruedas giratorias de 5 pulgadas con freno, lo que permite un transporte cómodo entre aulas
- Garantía de 5 años en los componentes eléctricos y 10 años en los componentes mecánicos

**E24c. Hasta 24 dispositivos en posición vertical**

- Carro de carga económico para 24 dispositivos, ya sean ordenadores portátiles, Chromebooks o tabletas con pantallas de hasta 14 pulgadas
- Satisface las necesidades básicas sin grandes gastos
- Ruedas giratorias con frenos para un fácil desplazamiento entre aulas

**E32c. Hasta 32 dispositivos en posición vertical**

- Carro de carga económico para 32 dispositivos, ya sean ordenadores portátiles, Chromebooks o tabletas con pantallas de hasta 14 pulgadas
- Integra una superficie de goma para mayor espacio
- Ruedas giratorias con frenos para un fácil desplazamiento entre aulas

**E20i / C36i. Carro de carga inteligente para aulas de tamaño medio**

- Carro con tecnología de carga inteligente de AVer, no requiere de ningún tipo de programación. Los dispositivos se cargan de forma eficiente y están protegidos de cualquier sobrecarga
- Divisores internos personalizables, que permiten organizar de forma flexible distintos tipos de dispositivo y tamaños





## LAPCABBY Armarios y carros para ordenadores

LapCabby

Solución para el guardado y la recarga de los ordenadores del aula

Armarios robustos, elegantes y funcionales para el guardado y recarga de los ordenadores portátiles del aula o la empresa. Disponen de cerradura con llave y programador secuencial por grupos para no sobrecargar la línea de corriente al conectar muchos dispositivos a la vez.



### LapCabby 32H

Almacena y recarga 32 portátiles o Chromebooks hasta 19" en bandejas deslizantes horizontales



### LapCabby 16H

Almacena y recarga 16 portátiles o Chromebooks hasta 19" en bandejas deslizantes horizontales



### LapCabby 20V

Almacena y recarga 20 portátiles o Chromebooks hasta 19" mediante separadores verticales



### LapCabby 10V

Almacena y recarga 10 portátiles o Chromebooks hasta 19" mediante separadores verticales



### LapCabby 16V

Almacena y recarga 16 portátiles o Chromebooks hasta 19" mediante separadores verticales



### LapCabby 15V

Almacena y recarga 15 portátiles o Chromebooks hasta 19" y un proyector u otros dispositivos

## TABCABBY Armarios para tablets

### Almacena y recarga tablets de forma segura

- Capacidad hasta 32 tablets, de forma limpia y ordenada, con **bandejas correderas** para un cómodo acceso
- Recarga los dispositivos mediante puerto USB alimentados. Opcionalmente, disponible con cargador / sincronizador de contenidos para dispositivos



TabCabby Charge&Sync 32H .....Ref. MON0013  
TabCabby 32H carga universal iOS/Android.....Ref. MON0010  
TabCabby C&S 20 Tablets en cestas .....Ref. MON0023

### Almacenamiento y recarga vertical en cestas

- Capacidad entre 20 y 32 tablets, dependiendo si se almacenan con funda protectora (5 unidades por cesta) o sin ella (8 unidades por cesta)
- Facilita el reparto y la recogida de las tablets sobre las mesas de los alumnos, optimizando el tiempo de clase



## TABCABBY COMPACT

### Almacenaje en bandejas fijas

- Capacidad hasta de 16 o 32 tablets, de forma limpia y ordenada, con **bandejas fijas**
- Calidad Lapcabby a un coste más económico

TabCabby Compact 32 tablets .....Ref. MON0021  
TabCabby Compact 16 tablets .....Ref. MON0020



Mejoramos nuestra garantía

LapCabby

Garantía  
DE POR VIDA  
Garantía

&

Garantía  
5 AÑOS  
eléctrica

En todos  
nuestros  
productos

En todos nuestros  
componentes  
eléctricos

## Go2 + Case 8 Charge: Bolsa de transporte y recarga para dispositivos móviles

- Almacena hasta 8 dispositivos de 14" como máximo
- Gran durabilidad, ligero y resistente, ideal para viajes movidos



Nuevo  
modelo



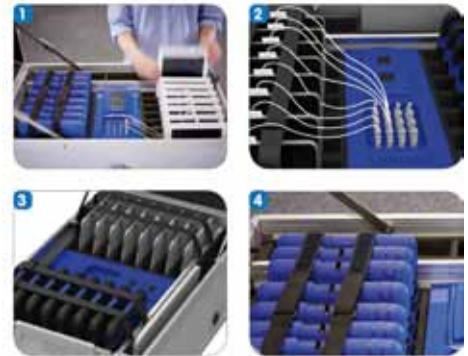


## GOCABBY Trolley

Maleta de transporte,  
recarga y sincronización  
de Tablets

LapCabby

- Acabado en aluminio metálico con protección interior de foam, lo que asegura la integridad de los Tablets ante golpes moderados durante el guardado y transporte
- Acabado en aluminio metálico con protección interior de foam, lo que asegura la integridad de los Tablets ante golpes moderados durante el guardado y transporte
- Dispone de 16 puertos USB alimentados con los que recargar los dispositivos. Además, integra un sincronizador de contenidos Cambrionix para unificar los contenidos de los dispositivos desde un ordenador (según disponibilidad de plataforma)



GoCabby C&S .....Ref. MON0017

## UNICABBY Carros de carga multidispositivo

Robustez Lapcabby con badeja fija

LapCabby

Armarios diseñados para combinar distintos tipos de dispositivos, como Tablets, Notebooks, Chromebooks, iPads, ordenadores portátiles hasta 14".



### UniCabby 32H

Almacena y recarga 32 portátiles / Chromebooks / Tablets hasta 14" en bandejas fijas horizontales



### UniCabby 20H

Almacena y recarga 20 portátiles / Chromebooks / Tablets hasta 14" en bandejas fijas horizontales

Unicabby 20Hs.....Ref. MON030

Unicabby 32Hs.....Ref. MON001



## ZIOXI Tablet Charge & Store Trolley

### Armario de carga y seguridad para Tablets

- Almacena y recarga de forma segura múltiples Tablets, dispositivos Kindle e iPads en bandejas horizontales
- Disponible en versión Syncro para sincronización de los dispositivos



- ZIOXI Carga / Seguridad 16 disp. .... Ref. IS10003
- ZIOXI Carga / Seguridad 32 disp. .... Ref. IS10005
- ZIOXI Carga / Seguridad / Sync. 16 disp. .... Ref. IS10004
- ZIOXI Carga / Seguridad / Sync. 32 disp. .... Ref. IS10006



## ZIOXI iPad Charge & Sync Basket Trolley

### Armario de carga y sincronización de iPads en cestas

- Almacena y recarga y sincroniza iPads en cestas de 4 unidades, lo que simplifica el repartir y recoger los dispositivos entre las mesas de los alumnos

- ZIOXI iPad C&S Basket 16 disp. .... Ref. IS10024
- ZIOXI iPad C&S Basket 32 disp. .... Ref. IS10020



## ZIOXI Hello Smartphone Locker

### Armario cargador multiusuario para smartphone

- 5 o 12 compartimentos individuales accesibles mediante código
- Cada usuario configura su propio acceso de 4 dígitos
- En su interior, incorpora cables USB de cómodo acceso
- Ideal para oficinas, restaurantes, universidades, centros de ocio...

## LABCABBY LYTE WALL 1:1 / BYOD

### Almacenaje seguro para dispositivos móviles

- Almacenamiento seguro para dispositivos de hasta 11", con cerraduras individuales para cada cajón de almacenamiento
- Varias capacidades disponibles
- Compartimento de transformadores separado de la zona de tablets



ZIOXI 1:1 .....Consultar capacidades y opciones de seguridad

## TICDVISION P1316

ticDVISION

Novedad

### Armario de carga y seguridad económico para 16 tablets

- Armario de acero laminado de carga y seguridad con capacidad para 16 tablets hasta 14"
- Interruptor de corriente Euro Schucko con certificado CE en 2 secciones de 8 y protector térmico y diferencial de 40A
- Refrigerado por doble ventilador y termostato
- Programador de carga por ciclos semanales
- Cerradura de dos puntos en las puertas delantera y traseras



## TICDVISION P1218

ticDVISION

### Armario de carga y seguridad económico para 18 ordenadores

- Armario de acero laminado de carga y seguridad con capacidad para 18 ordenadores de hasta 16"
- Interruptor de corriente Euro Schucko con certificado CE en 2 secciones de 8 y protector térmico y diferencial de 40A
- Refrigerado por doble ventilador y termostato
- Programador de carga por ciclos semanales
- Cerradura de dos puntos en las puertas delantera y traseras



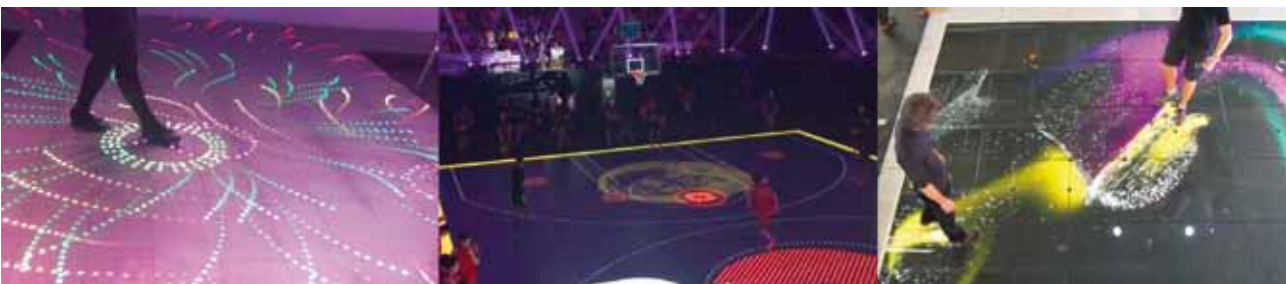
## Suelo interactivo

## INTERACTIVE LED FLOOR

### Suelo LED de alta resistencia para actividades interactivas



- Suelo interactivo formado a base de LED para actividades públicas dinámicas o publicidad de alto impacto: soluciones ajustables a medida, tanto en tamaños y formas del suelo como en las actividades y elementos a mostrar en el mismo: desde pistas de baile a juegos interactivos
- Ofrece mucho más que una simple reproducción de contenidos: el suelo es interactivo, es decir, es sensible presión, por lo que puede utilizarse en juegos, deportes, concursos... En esencia, se comporta como una superficie táctil gigante





## Move | Play | Educate

### WIZEFLOOR

#### Suelo interactivo para aprendizaje activo



Una tecnología combinada de hardware y software que convierte una proyección en el suelo en una actividad interactiva para uso en clase o entretenimiento, desarrollando un sistema distinto de **aprendizaje a través del juego y de la psicomotricidad**.

- Combinación de proyección en el suelo y sensor de movimiento, que permite a los estudiantes usar sus manos y pies para **interactuar** con las actividades
- Permite la actividad con múltiples estudiantes a la vez
- **Dispone de una amplia librería** de juegos y actividades, **permitiendo a su vez que los profesores y alumnos creen las suyas propias** y las puedan compartir con otros usuarios
- **Las actividades curriculares desarrollan el juego en equipo** y permiten al tutor revisar con posterioridad las respuestas o resultados para identificar las áreas a mejorar o trabajar de los alumnos

#### CONCEPTOS CLAVE

ACTIVIDAD FÍSICA

INTERACCIÓN SOCIAL  
EN GRUPO

APRENDER JUGANDO

COLABORACIÓN Y  
COMUNICACIÓN

MOTIVACIÓN Y CREATIVIDAD

MEJORA DE LAS  
HABILIDADES PERSONALES,  
SOCIALES Y PROFESIONALES



Mesas interactivas

## MANICO Fun Table

### Mesa interactiva para niños

Pantalla táctil interactiva de 32", integrada en una caja resistente y atractiva, junto con un ordenador Android y Wi-Fi, una fuente de alimentación que permite que la unidad se coloque en cualquier superficie plana ya sea en en escuelas, bibliotecas, centros comerciales o cualquier espacio público donde los niños puedan participar de una manera entretenida y educativa.



- Manico FunTable Verde .....Ref. TDV0268
- Manico FunTable Azul.....Ref. TDV0293
- Manico FunTable Roja.....Ref. TDV0294
- Manico FunTable Amarilla.....Ref. TDV0295
- Manico FunTable Turquesa.....Ref. TDV0301

## Manico FunTable

32" Interactive Surf Tablet for kids



## TICDVISION TouchTable

### Mesa interactiva "All-in-One"



Mesa interactiva "All-in-One" de alta prestaciones para uso didáctico, empresarial o proyectos especiales como puntos de información, exposiciones, etc

- Pantalla 43" y 65" y resolución 4K
- Multitáctil: 10 puntos de escritura y 40 táctiles de forma simultánea
- Android 5.0.1 incorporado y compatibilidad con OPS
- Detector de proximidad integrado para ahorro de encendido, energía, etc
- Pies ajustables en altura motorizado (mod. 65")



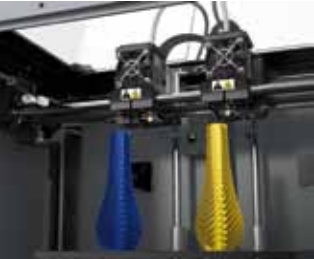
Nuevo modelo disponible en 43" y 65"

Impresión 3D

## FLASHFORGE 3D PRINTERS

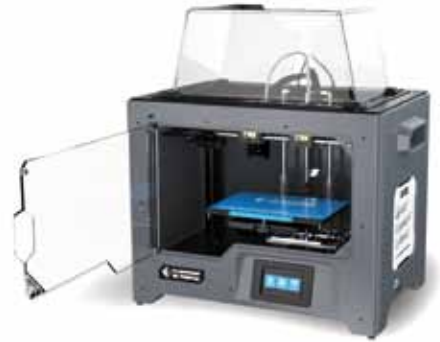
### Impresoras 3D para educación y uso profesional

Impresoras de gran robustez para entornos domésticos, educacionales y profesionales.



#### Creator Pro 2

- Impresora de fusión de filamento con carcasa cerrada y estructura de acero
- Tamaño máximo de construcción: 200 x 150 x 148 mm
- Extrusor dual independiente



#### Foto 8.9. Impresora de resina 4K LCD

- Velocidad de impresión 10-50 mm/h
- Volumen máximo de construcción: 192 x 120 x 200
- Resolución de capa entre 0.2 - 0.025 mm (ajustable)



#### Foto 13.3. Impresora de resina 4K LCD gran tamaño

- Velocidad de impresión 10-30 mm/h
- Volumen máximo de construcción: 292 x 165 x 400
- Resolución de capa entre 0.05 - 0.15 mm (ajustable)



## Consumibles y accesorios para Flashforge 3D

La continua evolución de la impresión 3D permite disponer de múltiples materiales con características especiales:

**Bobina PLA**, material estándar multifuncional.

**Bobina ABS**, material estándar multifuncional.

**Bobina ABS con retardante de llama**, para funciones que requieran mayor aguante a uso extremo.

**Bobina PLA Cobre**, contiene polvo de cobre. **Bobina PLA Madera**, contiene fibras de madera, lo que proporciona a los objetos una sensación de tacto y aspecto de madera.



Robótica educativa



## MIMIO MYBOT

### Kit de robótica educativa



Una plataforma innovadora para educar construyendo y programando robots. Un sistema simple que facilita los pasos para construir, programar y usar un robot.

- Interface intuitivo y fácil de usar, diseñado específicamente para educación y que permite a todos los alumnos introducirse en la programación por objetos y desarrollar sus habilidades
- Conjunto de componentes constructivos que permiten la creación de mecanismos móviles o estáticos y explorar los principios de ingeniería de forma práctica



Laboratorio portátil electrónico

## GLOBISENS Labdisc

### Un completo laboratorio en la palma de la mano



- Laboratorio todo en uno, compacto y ligero  
Múltiples opciones disponibles, según el número y tipo de sensores integrados: para ciencias generales, ambientales, análisis físicos
- Incluyen sensores varios como medidores de luz, sonido, temperatura, distancias, ritmo cardíaco, nivel IR, pH, ultravioleta, humedad, turbidez...



- Biochem - Laboratorio bioquímica**.....Ref. GLO0001
- Enviro - Laboratorio ciencias ambientales** .....Ref. TDV0055
- Gensci - Laboratorio ciencias ambientales** .....Ref. TDV0054
- Physio - Laboratorio análisis de física** .....Ref. GLO0002
- Primo - Laboratorio elemental**.....Ref. TDV0056

Pen tablets para educación

## One by WACOM

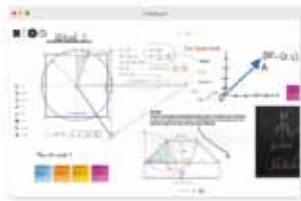
Colabora, interactiva y comparte las ideas

- One by Wacom permite colaborar, escribir, anotar e interactuar de forma cómoda con otros estudiantes y profesores
- Gracias al intuitivo lápiz digital, los profesores no tienen que cambiar su método didáctico y los alumnos pueden aprender de forma remota justo como lo hacían en el aula
- Compatible con MacOS, Windows y Chromebooks

wacom



- One by WACOM - S ..... Ref. WAC0612
- One by WACOM - M ..... Ref. WAC0613



\* Incluye 3 meses de acceso gratuito a fantásticos paquetes de aplicaciones especialmente pensadas para el sector educativo: Collaboard, Explain Everything, Kami, Limnu y PearDeck

## WACOM INTUOS

Pentablet avanzado para todos los usuarios

wacom



- Lápiz de 4096 niveles de sensibilidad a la presión, sin cable ni baterías
- Dos tamaños disponibles: el modelo S se ofrece con cable USB o USB + BT. El modelo M incorpora siempre el interface USB + BT



wacom

- Intuos S Black ..... Ref. WAC0566
- Intuos S BT Black ..... Ref. WAC0568
- Intuos M BT Black ..... Ref. WAC0570

Interactive Pen Display

## WACOM ONE

Trabajar directamente sobre la pantalla

- Wacom One incorpora un monitor, lo que permite trabajar directamente con el lápiz sobre la pantalla. Enseñar, estudiar, y dibujar de esta forma es mucho más sencillo y efectivo

wacom



- WACOM One 13" ..... Ref. WAC0603





## WACOM CINTIQ 16 / CINTIQ 22

### Pen Display interactivo de tamaño medio

WACOM®

Precio  
educacional  
disponible

- Pen Display Interactivo disponible en dos tamaños, 15,6" y 21,5", va un paso más allá respecto al modelo básico Wacom One
- Resolución FullHD con una nitidez extraordinaria y un paralaje muy reducido
- Lápiz electromagnético ProPen 2 con 8.192 niveles de sensibilidad a la presión



WACOM Cintiq 16" DTK1660K0B .....Ref. WAC0593  
WACOM Cintiq 22" DTK2260K0A .....Ref. WAC0595



## WACOM DTK2451 / DTH2452

### Pen Display interactivo para presentaciones



- Pen Display Interactivo de 24" de diagonal con lápiz electromagnético sensible a la presión para unas anotaciones precisas y naturales
- Entrada y salida DVI, por lo que no requiere de divisor de señal externo cuando debe combinarse con un proyector multimedia
- Soporte integrado ajustable en ángulo de inclinación, además de compatibilidad con el estándar VESA para su integración en otros soportes de terceras partes
- El modelo DTH-2452 comparte las características de DTK-2451 a la que añade función multitáctil para un mayor control de navegación

WACOM DTK-2451 .....Ref. WAC0606  
WACOM DTH-2452 .....Ref. WAC0565

## TICDVISION TOTEMVISTA EVO

### Atril para pantallas interactivas y PenTablets

- Atril presentador con cabezal inclinable
- Altura 110 cm
- Soporte integrado para OPS / NUC
- Compatible con pantallas VESA 100 / 200
- Fijación en el suelo o ruedas opcionales

TotemVista EVO .....Ref. TDV0338





## VIEWSONIC VSD243 24"

### Atril información y presentaciones

Una pantalla inteligente multitáctil de 24" que ofrece la flexibilidad y potencia necesarias para el uso intensivo en educación. Con un diseño de bisel estrecho, sin ventiladores, recubrimiento de pantalla de dureza 7H y posibilidad de soporte VESA, se presenta como una solución flexible para aulas, bibliotecas o entornos de colaboración.

- Procesador Rockchip RK3288 1,8 GHz Quad-Core Cortex A17
- Panel IPS y **pantalla táctil** interactiva de 10 puntos de contacto, resolución Full HD, con un brillo de 250cd/m2
- Sistema operativo Android® 8.1 y certificación Google GMS
- Incorpora webcam, micrófono y altavoces integrados, perfecto para usar como kiosco autónomo. COMPATIBLE con NUC (Windows, MacOS)
- Entrada HDMI para usar como pantalla táctil en dispositivos externos combinado con señal USB
- Salida HDMI para proyección o repetición de imagen o salida externa a proyector o videowall. Esto la hace perfecta para usar como atril de presentaciones en salones de actos, aulas o auditorios
- Interface Wi-Fi o ethernet, y múltiples entradas: 1 x HDMI, 1 x Minijack, 1 x Mini USB, 4 x USB 2.0 Tipo A, 1 x USB 2.0 Tipo B, 1 x ranura SD Card



**ViewSonic VSD243 All in One** ..... Ref. VIEW085  
**Atril Totem Vista EVO** ..... Ref. TDV0338

**ViewSonic**  
 See the difference™



PC integrado para PDI y Display LCD

## MINIORDENADORES INTEGRADOS PARA PDI Y LFD

### PC Integrado para pantallas interactivas y digital signage

- PC OPS para displays interactivos y pantallas de cartelería digital
- Encajan en el slot trasero de las pantallas para tal efecto, sin fisuras ni cableado adicional



- OPS Intel Core i3
- 4GB RAM
- 120GB SSD

Ref. INF1385



- OPS Intel Core i5
- 8GB RAM
- 256GB SSD

Ref. INF1696



- OPS Intel Core i7
- 16GB RAM
- 256GB SSD

Ref. INF1699



- OPS Intel Core i7
- 16GB RAM
- 512GB SSD

Ref. Consultar

### NUC universal para LFD y PDI

- NUC universal externo con anclaje VESA



- Intel Core i5 7260U / 2.2 GHz
- WLAN: 802.11a/b/g/n/ac, Bluetooth 4.2
- Memoria RAM y almacenamiento a medida

**Precio excelente**  
Kit configurable



- Celeron N3050 / 1.6 GHz
- WLAN: 802.11a/b/g/n/ac, Bluetooth 4.0 LE
- Memoria RAM y almacenamiento a medida

**newline**  
CHROMEBOX A10

**Novedad**

### El poder de Google en el aula

Todas las funciones y características de un genuino Chromebook, ahora también disponibles desde una pantalla interactiva. La solución Chromebox de Newline permite conectar con todo el entorno de aprendizaje de Google: viene preinstalado con GoogleDocs, Sheets, Classroom, Drive y el navegador Chrome. Además, es compatible con GooglePlay, por lo que pueden descargarse miles de aplicaciones y utilidades para adaptarlo a las necesidades de cada usuario.

Accesorios para Tablet



**WACOM BAMBOO TIP**  
Lápiz de punta fina para iOS y Android



- Permite realizar anotaciones o dibujar con comodidad en dispositivos iOS (iPad e iPhone) y Android con pantallas capacitivas
- Punta fina de solo 1.9mm, reemplazable y material suave que no desgasta la pantalla

WACOM Bamboo TIP CS-710B.....Ref. WAC0564



**WACOM BAMBOO INK**  
Lápiz inteligente para Windows Ink



- Integra perfectamente con el espacio de trabajo Windows Ink y con las Apps preinstaladas y accesorias optimizadas para su uso combinado con el lápiz
- Dispone de puntas intercambiables con tres tipos de material, suave, medio y firme, lo que permite un tacto muy natural y adaptable al gusto del usuario



**WACOM SMARTPADS**

Una manera cómoda de anotar en papel a la vez que se digitalizan para compartirlas en la nube



**BAMBOO Slate**

- Permite escribir sobre un papel y con solo pulsar un botón, convertir las notas manuscritas en archivos digitales
- Permite guardar hasta 100 páginas y sincronizarlas posteriormente
- Disponible en dos tamaños A4 y A5

**BAMBOO Folio**

- Permite escribir sobre un papel y con solo pulsar un botón, convertir las notas manuscritas en archivos digitales
- Funda de polipiel para proteger el papel
- Disponible en dos tamaños A4 y A5



Sistemas de audio para el aula

### TicDVISION SOUNDBAR PDI

#### Sistema de sonido para el aula y la PDI

- Sistema de sonido activo de alta fidelidad para pizarras y HomeCinema
- Material de primera calidad, con un sonido claro, natural y sin distorsiones
- 3 modos de ajuste ecualizado: Música (sonido dinámico), Movie (sonido envolvente) y Night (sonido claro para locuciones)
- Interface Bluetooth y múltiples entradas: HDMI, Optical, RCS y Minijack



SoundBar 60W.....Ref. TDV0186

### TICDVISION MD800 / WIRELESS

#### Altavoz portátil con micro para el aula



- Ligero y cómodo, permite que la voz del profesor/a llegue a todos los alumnos de la clase sin esfuerzo además de reproducir contenido de un USB, tarjeta SD o dispositivo BlueTooth
- Resistente a salpicaduras, polvo y a prueba de golpes
- Batería de litio con una autonomía de 8-13 horas aprox.
- 2 versiones disponibles: con cable y con micro inalámbrico



MD800.....Ref. TDV0358

MD800UHF.....Ref. TDV0359

### AMPLIFICADOR DIGITAL AV-1700

#### Amplificador para interiores 2 x 30W

- Compacto y flexible, para el montaje de audio en salas pequeñas y medianas, como aulas y salas de reuniones
- 4 entradas Stereo + 1 entrada micro balanceado
- Posibilidad de montaje con altavoces empotrables en techo o altavoces normales de pared



### Adaptador inalámbrico para micrófono de mano

Emisor / receptor Bluetooth con 35m de alcance. Plug&Play.



## Altavoces pasivos/activos compactos

Para rabajar con amplificador en interiores

- Dos vías, potencia: 150W/4 Ohm, Tweeter de 5,25"
- Medidas: 235 x 159 x 143 mm
- Incluye soporte de montaje en pared

### Megafonía / altavoces portátiles



## YAMAHA STAGEPASS

### Sistema de amplificador de audio portátil

- Potencia de salida 600W
- Mezclador extraíble de 10 canales
- Accesorios disponibles



## AMPLIFICADOR PORTÁTIL PORT15VHFBT

### Amplificadores multiuso versátiles

- Sistema de amplificadores portátiles, desde 15W a 200W, según las necesidades de difusión del sonido
- Incluyen micrófono inalámbrico de mano y, según modelo, también micrófono de diadema o corbata (consultar)
- Batería interna de litio y mango de transporte con ruedas tipo trolley

Amplificador portátil ..... MHF068 (Consultar otras opciones)



## SONORIZACIÓN PORTÁTIL DE SUELO

### Sistema de amplificación modular

- Sistema de altavoces modular, de gran potencia y versatilidad
- Fácil montaje y transporte, con lo que la instalación se deja lista en pocos minutos
- Ángulo de dispersión de 140°, con altísima eficiencia y claridad de sonido
- Imagen moderna y revolucionaria



Línea Modular de suelo ..... Consultar opciones



Megafonía IP

## RECEPTOR AIP3010

### Receptor de audio a través de la red

- Receptor de audio IP, evita la necesidad de cableado
- Reproduce música ambiente, mensajes programados e instantáneos, alarmas y avisos de voz. Servicio de autodescubrimiento al conectarse a la red.
- Solución idónea para grandes centros comerciales, colegios, oficinas, etc
- Software para PC Windows con detección automática
- Permite la programación de mensajes, avisos, anuncios...



AIP3010T Audio LAN..... Ref. FON005

### Proyector para interiores



- Resistente a la luz solar y rejilla de aluminio
- Potencia 10W RMS, altavoz de 5'5"

### Proyector para exteriores



- Resistente al sol y a la intemperie
- Potencia 30W RMS, altavoz de 5'5"

## Audio y accesorios para salas audiovisuales

### Microaltavoz Bluetooth para videoconferencias



Más información  
pags 72-75



### Sistema de altavoz, micro y cámara para reuniones

### Micrófono de techo cuello flexo



### Micrófono inalámbrico de diadema / solapa

Visualizadores y cámaras de documentos

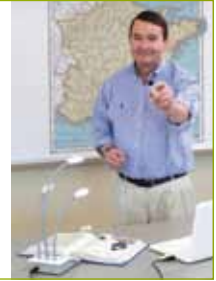


**MIMIO View 340H**  
 Cámara de documentos HD



- Cuello flexo, con dos luces LED satélites multiorientables
- Captura en alta definición FullHD

Más información en página 17



**HUE HD PRO Camera**

Cámara de documentos digital con opciones avanzadas

- Visualizador de documentos y objetos tridimensionales
- Captura imágenes hasta A4 y su cuello flexo le permite adoptar cualquier ángulo de visión
- Incluye una licencia del software **HUE Intuition** (para MacOS y Windows) que permite grabar y editar imágenes y vídeo.

<b>HUE HD PRO NEGRO</b> .....	Ref. HD0006
<b>HUE HD PRO ROJO</b> .....	Ref. HD0010
<b>HUE HD PRO VERDE</b> .....	Ref. HD0011
<b>HUE HD PRO AZUL</b> .....	Ref. HD0012



**HUE ANIMATION STUDIO**

Software para realización de stopmotion



- Software especial para la creación de animaciones mediante la técnica stopmotion (fotograma a fotograma)
- Muy sencillo de usar, es adecuado para uso en entornos educativos y especialmente aceptado en niños con autismo
- Permite importar música y sonidos, así como efectos especiales y textos.



**HUE ANIMATION STUDIO** ..... Ref. HD0013

**TICDVISION TDV-100** Cámara de documentos digital de altas prestaciones

- Permite la salida de la imagen de forma simultánea a través de distintos dispositivos, como pantalla, ordenador y proyector. No necesita ordenador para proyectar. Incorpora un adaptador para microscopio y luz LED. Opción MACRO. 12MP con lente de alta luminosidad y cuello flexo



**TDV-100**.....Ref. TDV0152



## Cámaras y sistemas de videoconferencia



Novedad

### KANDAO MEETING PRO

#### Cámara de 360° para reuniones y videoconferencias

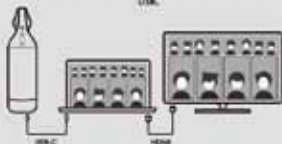
- Kandao Meeting Pro es una cámara con sistema operativo incorporado que puede trabajar en dos modos: como un dispositivo para videoconferencias independiente o conectado por USB a un ordenador como cámara externa
- Captura todas las personas alrededor de la mesa de reuniones y, gracias a su sistema AI especial, identifica cada individuo y mediante su sistema de 8 micrófonos omnidireccionales reconoce la persona que está hablando en cada momento y la destacan en la imagen
- Incorpora un altavoz de alta fidelidad, que ofrece un sonido alto, claro y definido
- Elegante y compacto, está diseñado para ser fácilmente llevado de un lado a otro y con un mínimo de cables necesarios



Meeting PRO ..... Ref. TDV0368

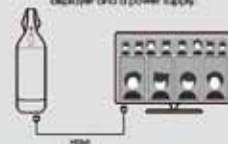
#### USB Mode

Traditional mode is also supported. Kandao Meeting Pro can be connected to computer through USB.



#### Pro Mode

Pro mode is for getting rid of the computer. Just need to connect Kandao Meeting Pro to a HDMI display and a power supply.





## AVER VIDEO COLABORATION

### Cámaras y comunicadores para videoconferencias

Fáciles de usar y compatibles con la mayoría de las plataformas de conferencia, como Zoom, Google Hangouts Meet o Skype. Existen distintas opciones disponibles para una gran variedad de tipos de salas y configuraciones.

#### CAM340+

- Cámara de conferencias para salas de reuniones de reducidas dimensiones
- Sensor Sony Ultra 4K y campo de visión de 120° sin distorsiones
- Micrófono unidireccional integrado



CAM340+ .....Ref. AVE0029



#### CAM520 PTZ

- Cámara robotizada (PTZ) profesional para todo tipo de salas de reuniones
- Sensor FullHD 1080p@60fps y zoom óptico de 12x
- Permite hasta 10 prajustes de posición de la lente

CAM520 .....Ref. AVE0021

#### CAM540 PTZ

- Cámara de conferencias para salas de reuniones de reducidas dimensiones
- Sensor 4K y tecnología SmartFrame de encuadre automático
- Zoom óptico 16x y 10 prajustes de cámara



CAM540 .....Ref. AVE0023



#### PTZ310 Autónoma IP

- Cámara robotizada (PTZ) profesional para todo tipo de salas de reuniones
- Sensor FullHD 1080p@60fps y zoom óptico de 12x
- Tecnología SmartShoot y SmartFrame de seguimiento por zonas
- Disponible en color negro o blanco, para entornos médicos

#### DL30 Autotracking por zonas

- Cámara de conferencias para salas aulas y formación a distancia
- Sensor FullHD con zoom óptico de 12x
- Detección automática de personas con seguimiento automático, el ponente puede moverse con libertad por el aula



DL30 .....Ref. AVE0048



## AVER PTZ330

Novedad

Aver

### Cámara profesional con zoom óptico 30x

- Cámara profesional para aulas y salas medianas y grandes
- Zoom óptico de 30x, lo que permite visualizar los detalles de los objetos y las personas con una nitidez asombrosa
- Resolución de salida FullHD 1080p@60fps
- Automáticamente detecta a las personas y las sigue en su desplazamiento hacia zonas predefinidas
- Tecnología de identificación facial, en instantes es capaz de encuadrar el campo de visión a todos los asistentes, lo que ameniza y simplifica la grabación de contenidos



## TICDVISION PTZ CAM 12X

### Cámara PTZ de 12 aumentos a precio contenido

- Compatible e idónea para diversas aplicaciones como formaciones a distancia, videoconferencias, etc
- Salida simultánea HDMI y USB, lo que permite combinar visualización con directa con transmisión en streaming
- Zoom óptico 12x y resolución FullHD
- Permite la memorización de presets y posiciones

Novedad

MODELO  
ECONÓMICO



PTZCAM 12x ..... Ref. TDV0365

ticDVISION



ticDVISION

## TICDVISION PTZ CAM 3X

### Cámara PTZ de 3 aumentos a precio contenido

- Ideal para pequeñas salas de conferencias y salas de reuniones de tamaño mediano, así como aulas
- Sensor CMOS de 2.1 píxeles con una resolución de salida FullHD
- Mando remoto de control con múltiples opciones y memorización de posiciones y ajustes

Novedad

PTZCAM 3x ..... Ref. TDV0380

## Webcam conference FullHD con micro

- Pequeña y compacta, ofrece resolución FullHD 1080p y micro digital de alta fidelidad. Plug & Play para MacOS y Windows

Novedad

ticDVISION



Webcam Conference ..... Ref. TDV0327

Soportes y accesorios para cámaras



## SOPORTE GIRATORIO EXTENSIBLE PARA CÁMARAS

### Para montajes de cámaras en el techo

- Acabado en aluminio, muy resistente y ligero
- Permite una rotación completa de 360° para un ajuste a medida
- Longitud ajustable entre 30 y 60 cm
- Anclaje por rosca fotográfica estándar, compatible con la mayoría de cámaras de videoconferencia del mercado
- Perfecto para aulas de formación, salas de reuniones, uso en casa o en locales comerciales, como tiendas para videovigilancia



### Soporte universal mini para montajes en el techo

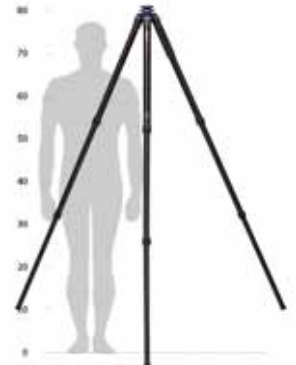
- Acabado en color gris, pequeño tamaño. muy discreto
- Ideal para techos bajos, ya que su longitud es de solo 13cm
- Multiajustable en ángulos y posiciones, muy sencillo de instalar
- Material combinado en aluminio y plástico

## TRÍPODE PARA SOPORTE DE CÁMARA

### Para instalaciones temporales y formaciones a distancia



- Diseño clásico con materiales avanzados, muy ligero y sólido una vez desplegado, permite ser transportado con facilidad
- Los trípodes son adecuados para instalaciones de videoconferencia temporales, o cuando se requiere flexibilidad en el montaje y desmontaje al no requerir una instalación fija como ocurre con los portes de techo o pared.
- Disponibles en varias alturas mínimas y máxims, desde 300mm de altura mínima hasta 4 metros de altura máxima, lo que permite un modelo para ajustarse las necesidades de cada momento



## AVER CL01



### Controlador de cámaras PTZ

- La solución ideal para educación, conferencias, telemedicina o emisiones y transmisiones en streaming en vivo
- Mediante varios interfaces de control y protocolo VISCA y Pelco-D/P, permite el control remoto de hasta 255 cámaras PTZ via IP



## Proyectores multimedia

### VIEWSONIC PA503X

Excelente relación calidad / precio

- Resolución XGA y 3600 ANSI Lumens, para uso en la oficina o escuela
- Hasta 15.000 horas de vida estimada de la lámpara



ViewSonic  
See the difference

ViewSonic  
See the difference™



Ref. VIEW061

### VIEWSONIC PS501X

Proyector XGA de corta distancia

- Proyector tecnología SuperColor 3500 ANSI Lumens
- Proyección de 90" desde solo 1 metro de la pared

BenQ



### BenQ MX808ST

Proyector XGA de corta distancia

- 81" desde solo 1 metro
- Tecnología DLP XGA 3.000 ANSI Lumens

Ref. BQ0053



Soportes proyector

Página 22

### BenQ MX842UST

Proyector XGA Ultracorta 3000 LUMENS

- 100" desde solo 70 cms
- Tecnología DLP XGA 3.000 ANSI Lumens

BenQ



Ref. BQ0042r

XGA

CORTA DISTANCIA

ULTRACORTA



## PROYECTORES INTERACTIVOS

Más información en página 20

Proyectores de instalación



**VIEWSONIC PRO8800WUL**



Proyector WUXGA y 5.200 lumens

- Perfecto para salas medianas gracias a su alto brillo, incluso en ambientes relativamente luminosos
- Fácil acceso y mantenimiento, gracias a sus grandes tapas extraíbles sin necesidad de herramientas, por lo que muchas operaciones pueden hacerse sin necesidad de descolgar el proyector



**VIEWSONIC PG800HD**

Proyector FullHD y 5.000 lumens

- Perfecto para salas medianas gracias a su alto brillo, incluso en ambientes luminosos
- Fácil acceso y mantenimiento, gracias a sus grandes tapas extraíbles sin necesidad de herramientas, por lo que muchas operaciones pueden hacerse sin necesidad de descolgar el proyector

**VIEWSONIC LS800HD**

Proyector Láser FullHD 5.000 lumens

- Imágenes brillantes incluso en salas grandes con luz ambiental
- Fuente de luz láser blanco con 50.000 horas estimadas de vida
- Tamaño de proyección entre 70 y 760 cm de diagonal



**VIEWSONIC HB10B**

Proyección mediante cable de red

Transmisor / receptor HDMI. Permite enviar señal entre dispositivos HDMI mediante un cable de red hasta 70 metros (según resolución)



## BENQ PX9230

Proyector versátil 6000 lumens para salas medianas

- Tecnología DLP XGA de alta luminosidad para salas medianas y grandes, relación de contraste 4000:1
- Lentes intercambiables (adquisición por separado), para un ajuste de la proyección según las necesidades de la sala y la instalación:

- LS2ST3 Gran angular fijo 0,7
- LS2ST1 Gran angular con zoom 1,1 - 1,3
- LS2SD Lente estándar 1,54 - 1,93
- LS2LT1 Lente semilarga 1,93 - 2,9
- LS2LT2 Lente larga con zoom 3,0 - 5,0



## BENQ SU931

Proyector para aulas grandes, auditorios y gimnasios

- Con 6000 ANSI lúmenes de brillo ofrece una experiencia visual superior, incluso en salas con las luces encendidas o con cierta luminosidad natural en el ambiente
- Tecnología DLP WUXGA, con capacidad de proyectar una imagen de hasta 300" de diagonal a 8 metros con claridad



Ref. BQ0037



Ref. BQ0022

## BENQ SW921

Proyector alta luminosidad para salas medianas

- Tecnología DLP con 5000 ANSI Lumens y alto contraste.
- Especialmente creado para salas medianas y tamaños de proyección grandes, como pequeños auditorios de escuelas, centros cívicos...

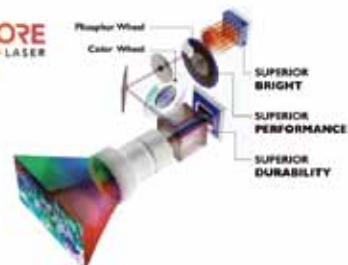
## BENQ LU9245

Proyector Láser WUXGA 7000 Lumens

- Proyector para grandes instalaciones de alta luminosidad
- Alto brillo y excepcional relación de contraste 3.000.000:1
- Elevada calidad de visualización incluso frente a elevadas condiciones de luz ambientales
- Tecnología láser BlueCore, con unas prestaciones de color superiores que ofrece una operatividad 24/7 con una vida operativa por sobre de las 70.000 horas



One Button to release Lens



# newline

**OPTICAL  
BONDING**  
CERTIFICADO



Seguridad a nivel de empresa



Toque superior



Crystalclear  
Calidad de la imagen



Ángulo máximo de visión



Reconocimiento de objetos



Bonded PCAP



Ultra Ligero



Fácil de instalar

## UN CAPACITIVO (PCAP) DE POTENCIA SIN IGUAL CON **SEGURIDAD DE NIVEL EMPRESARIAL**

NAOS IP es la solución premium de Newline para el espacio de trabajo corporativo. Basada en la combinación de tecnología Optical Bonding y tecnología táctil capacitiva esta línea de productos tiene una experiencia de toque superior, imágenes cristalinas y un verdadero ángulo de visión máximo. Esta línea de productos viene en una amplia variedad de tamaños y puede ser fácilmente combinada con la cámara gran angular Newline 4K con micrófono o barra de sonido Newline. Esta versátil solución premium está optimizada para Windows y se adapta a cualquier espacio de trabajo.

NAOS IP ofrece los niveles más altos de seguridad. Esta solución no incluye Android que lo hace más seguro. También puede beneficiarse del Ecosistema interactivo de Newline. Simplemente conecte al NAOS IP un OPS con Windows y el ecosistema interactivo para obtener la experiencia completa de Newline.

Newline NAOS IP es compatible con Newline OPS opcional con las herramientas interactivas de ecosistema de Newline para Windows:

CAST

BROADCAST

LAUNCH CONTROL



## NEWLINE NT SERIES newline

Pantalla 4K no táctil para presentaciones desde dispositivos externos

Un concepto que apuesta por la calidad y comodidad de las presentaciones desde dispositivos externos, ya sea Windows, iOS o Android.

- Pantalla UHD 4K de alto brillo para unas presentaciones espectaculares
- Monitor no táctil, la interactividad se reserva a los dispositivos conectados, ya sea mediante cable o de forma inalámbrica
- Perfecta para reuniones de trabajo en equipo, donde cada asistente utiliza su propio dispositivo para trabajar y compartir contenidos en la sala
- Proyección inalámbrica encastada, permite de forma más sencilla que nunca compartir sin cables los contenidos de un ordenador o dispositivo móvil
- Micrófono isertado en el marco de la pantalla, para de esta forma, en conjunción con algún software de comunicación IP, pueda utilizarse para llamadas y control de voz, sin eco, reverberaciones y sin ruidos.



## NT Series



Micrófono central incrustado en el cuerpo de la pantalla



Superior Image Quality



Remote Display Management



Wireless Casting



Non-Touch



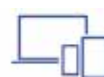
Cloud Access



Multiple Connections



Remote Control



Device Compatibility

Modelo	TT-8519NT	TT-9819NT
Tamaño	85"	98"
Área pantalla	1872 x 1053 mm	2159 x 1214 mm
Peso	65Kg	134 kg
Resolución	3840 x 2160 px	3840 x 2160 px
Contraste	4000:1	1200:1



Paneles LED y Cartelería digital

**iPOSTER**

Poster LED digital diseñado para interiores con múltiples funcionalidades



- Adecuado para todo tipo de instalaciones, ya sean de pie, elevadas, inclinadas o instalaciones inclinadas creativas
- Apariencia estilizada, aspecto muy atractivo. Diseño muy cuidado, con acabados cuidados al detalle, lo que significa un producto muy atractivo
- Alto brillo, 1200 NIT, lo que es unas 3 veces más brillante que un monitor de cartelería normal
- Ángulo de visualización de 160°, con una espectacular gama y profundidad de colores
- Puede ser controlado desde una app iOS o Android. Dispone además de Wi-Fi y conector USB
- Permite múltiples instalaciones y combinaciones, ya sea como un poster con soporte de suelo, colgado del techo, colocado en la pared o combinando varias unidades en formas creativas
- Resolución 224 x 756, con un tamaño de píxel de 2,5mm
- Marco extrafino, de solo 6mm. Grosor total (profundidad) de solo 35mm. Medias totales (alto x ancho): 1902 x 572mm
- Perfecto para comercios, hoteles, centros de convenciones, clubs, restaurantes, gasolineras...



**Escalador procesador para VideoWall**  
 Controlador para LED Display



- Escalador de control para combinaciones de pantallas LED. Ofrece una excelente calidad de imagen y un control flexible sobre las opciones y necesidades de configuración
- Permite el montaje de videowalls, configurando la imagen a mostrar de cada pantalla según su posición física en la pared. Fácil configuración.



## SCENICO LED

**Scenico**

### Soluciones LED innovadoras para cartelería digital

Con un diseño innovador y personalizable, Scenico ofrece la posibilidad de hacer realidad proyectos especiales en el campo de la cartelería digital. Además, su excelente calidad aseguran un ratio de defectos nulo en los dispositivos nuevos, lo que asegura que no haya sorpresas en el momento de montajes con plazos de tiempo muy ajustados.

### Ribbon Flexible LED

- Compatible con estructuras cóncavas, convexas, redondas o en forma de S
- Módulo de anclaje magnético y caja de control independiente
- Diseño especial para proteger la PCB y los LEDs de daños
- Cuerpo ligero y delgado



### LED Transparent curtain

- Sistema de cortina transparente LED para edificios, aparadores de comercios y oficinas
- Permite al espectador ver a través de la cortina, mostrándose las imágenes o vídeos de forma dinámica a la vez que el interior del comercio.

**Novedad**



### COLORLIGHT C4 Controladora Led + Player

- Controladora para la reproducción de contenidos
- Almacenamiento incorporado de 8G, admite reproducción de contenidos vía USB

**Colorlight**  
PLAYER C4





**Novedad**

## ALLSEE PROFESSIONAL MONITORS

### Pantallas de cartelería comerciales

- Panel IPS de grado comercial aptas para un uso 24/7, con una vida aproximada de 70.000 horas de uso
- Para interiores, con una luminosidad media entre 450cd/m<sup>2</sup> y 1500cd/m<sup>2</sup>
- Reproductor multimedia básico integrado, mediante lectura desde USB
- Altavoces integrados y múltiples entradas de señal
- Marco reducido, para el montaje de videowalls a coste contenido
- Programador de horas de encendido y apagado
- Disponible en 32", 43", 50" y 55"



### Wall Mount Outdoor Digital Advertising Displays



- Panel de muy alta luminosidad (2.500 cd/m<sup>2</sup>) para luz directa de exterior y soleadas
- Alto rendimiento y aptas para uso constante 24/7, cristal antirreflejos
- Resistente al oscurecimiento por temperatura hasta 110°
- Carcasa de acero impermeable IP65 antivandálico
- Disponible en 22", 32", 43", 49", 55" y 65"

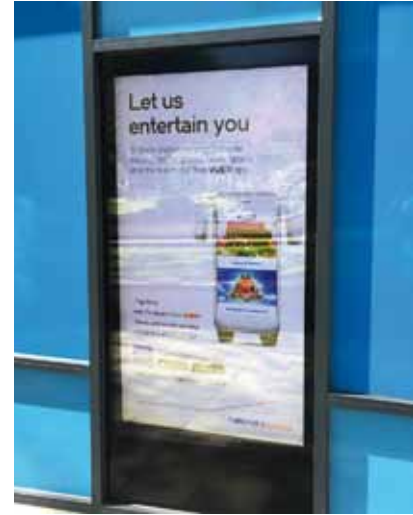


Novedad

## High Brightness Professional Monitors

- Panel de muy alta luminosidad ( $1.500 \text{ cd/m}^2$ ) para montajes con elevada luz ambiental
- Alto rendimiento y aptas para uso constante 24/7
- Posición de montaje en alto o apaisado
- Resolución Full HD
- Incluye Android Media Player para reproducción de contenidos
- Disponible en 32", 43", 49", 55" y 65"

alsee



## Ultra High Brightness Professional Monitors

- Panel de muy alta luminosidad ( $2.500 \text{ cd/m}^2$ ) para luz directa de exterior y soleadas
- Alto rendimiento y aptas para uso constante 24/7
- Resistente al oscurecimiento por temperatura hasta  $110^\circ$
- Posición de montaje en alto o apaisado
- Resolución Full HD
- Incluye programador de encendido / apagado, para un menor consumo, mayor eficiencia ambiental y mayor durabilidad de la pantalla
- Incluye Android Media Player para reproducción de contenidos
- Disponible en 46", 55", 65" y 75"



Novedad

## FreeStanding Ultra High Brightness

- Pantalla con soporte pedestal para uso comercial
- Ultra alto brillo ( $2500 \text{ cd/m}^2$ ) compatibles con la exposición a luz solar directa
- Disponible en 46", otras medidas consultar



Tótems y atriles



## ALLSEE PCAP TOUCH SCREENS

### Pantallas táctiles All-in-One con PC integrado

- Pantalla interactiva capacitiva con ordenador dual integrado
- Sistema operativo Dual, a escoger el arranque entre Android o Windows
- 10 puntos táctiles para una excelente experiencia táctil
- Tratamiento superficial oleofóbico, lo que minimiza las marcas dactilares de los dedos, la suciedad y el polvo, por lo que el aspecto permanece mucho más limpio y atractivo
- Diseñado para un uso continuo 24/7, con más de 70.000 horas previstas de trabajo
- Disponible en 22", 32", 43", 50" y 55"



### PCAP Touch Kiosk

- Incorpora una pantalla PCAP Touch 43", 50" o 55" a la que se le añade un soporte especial para convertirla en un atril / Kiosko
- Ofrece múltiples opciones de conectividad en la parte trasera como Ethernet y USBs



Novedad



### AllSee Rod Display inmobiliarias

- Pantalla 15" visible con luz de día para aparadores
- Uso continuo 24/7
- Sincronización multipantalla, con Android Media Player y posibilidad de sincronización de contenidos en remoto
- Altavoces integrados

Novedad

## SELF SERVICE KIOSK

### Kioscos de autoservicio

- Solución robusta y multimedia, para kioscos de autoservicio a medida
- Posibilidad de integrar un ordenador, conectividad Wi-Fi o 4G, cámaras, lectores de tarjetas, impresora, etc...
- Elementos bajo proyecto, consultanos con tu idea y explícanos tus necesidades



## VIEWSONIC VSD243 ALL-IN-ONE

ViewSonic  
See the difference™

### Pantalla interactiva para cartelería y punto de venta

Una pantalla inteligente de 24" que ofrece la flexibilidad y potencia necesarias para el uso intensivo en espacios públicos. Recubrimiento de pantalla de dureza 7H y posibilidad de soporte VESA, se presenta como una solución flexible para **kioscos de información, pantallas de uso público o puntos de venta en centros empresariales, bibliotecas, cartas de restaurantes y servicios...**



Punto de información



Carta de restaurante y servicios de hotel



Cartelera interactiva en tienda física



Pantalla digital



Colaboración en educación



Control interactivo digital

### Atril de pie para displays ALL in ONE



- Soporte atril tótem de pie para displays con anclaje VESA 100/200
- Ofrece un altura regulable hasta 110cm e inclinación hasta 90°, por lo que es ideal para tener el display en un espacio comercial concurrido, aparador o de paso y poder interactuar con los clientes, informando, mostrando productos y servicios, entre otros.

ViewSonic VSD243 All in One ..... Ref. VIEW085  
Atril Totem Vista EVO ..... Ref. TDV0338





Nuevo  
modelo  
4K

## VIEWSONIC EP5540 Totem digital

### Cartelería digital para mensajes de gran impacto



- Pantalla de 55" integrada en totem metálico con reproductor multimedia incorporado y múltiples entradas de datos para conexión remota
- Diseño elegante, con frontal de vidrio templado antirrayas para que se mantenga intacto con el uso y el paso del tiempo
- Programador incorporado (arranque / apagado) y altavoces de 6W + 6W integrados en la carcasa externa

### EP5440T: Tótem ePoster con pantalla táctil

- Mismas características pero con función táctil añadida, para un plus de interactividad
- Pantalla de resolución 4K a la que se le suma la interactividad táctil de 10 puntos, para usar como quiosco interactivo, punto de venta o punto de información interactivo

EP5440 4K ..... Ref. Consultar

EP5440 Táctil 4K ..... Ref. VIEW0062

## Pantallas Ultra-Strech Signage

### CARTELERÍA DIGITAL HORIZONTAL / VERTICAL

Para mostrar en información espacios ajustados

- Panel 38" en formato ultra-panorámico
- Diseño especial para aprovechar espacios estrechos o pilares
- Alta calidad de visualización, con una vida estimada de más de 50.000 horas de funcionamiento ininterrumpido



Benq BH380 ..... Ref. BQ0030



### ALLSEE LCD SHELF EDGE DISPLAYS

Cartelería para estanterías de comercio

- Panel IPS a color de alta durabilidad
- Android media player incluido
- Pantalla de 52 x3,6 cm (por segmento)





## IRONTECH FULL IP65

### Panel táctil industrial con grado de protección IP65

- Amplia gama de tamaños de pantalla de 15", 17", 19" y 21,5" con relaciones de pantalla 4:3, 5:4 y 16:9.
- Diseño con protección Total IP65, exterior robusto y elegante en acero inoxidable 316, indicado para uso alimentario y ambientes salinos.
- Componentes de uso industrial diseñados para trabajar 24/7, con amplio rango de temperatura
- Solución sin ventiladores (Fanless), para un comportamiento robusto, de bajo mantenimiento, silencioso e indicado para ambientes exigentes.
- Procesadores altamente eficientes como el Atom (dual core), Celeron J1900 (quad core) y soluciones de alto rendimiento como Intel Core i3/i5/i7.
- Displays de alta resolución con buenos ángulos de visión, con luminosidad desde 250 cd/m2 hasta 2000cd/m2 o superior, recomendados para uso exterior.
- Sensores táctiles resistivos, habituales en WPC ( Panel PC Full IP65) y recomendados para la operación con guantes. También ofrecemos los nuevos sensores capacitivo-proyectado, multitáctil y adecuado para ambientes exigentes (humedad, polvo e higiene).



**MAXHUB**

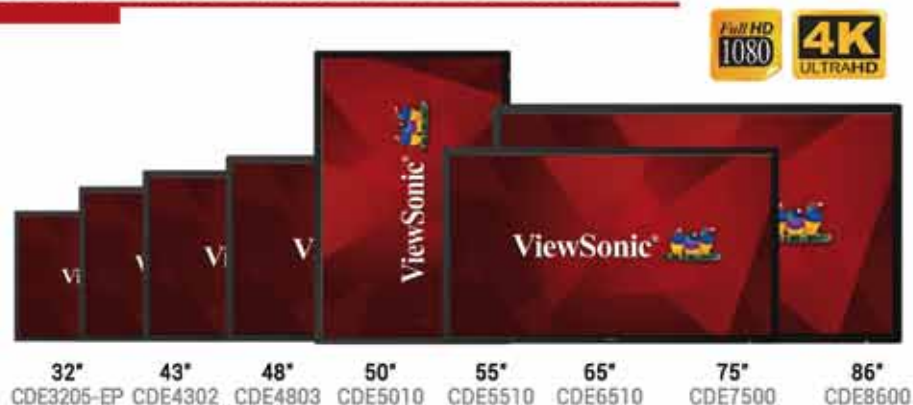
**MAXHUB INTEGRATED LED WALL**

Una nueva escala en monitores de pared, desde 110 a 220"

**Novedad**

Monitores all-in-one de ultra gran formato, con un aspecto impresionante y sin biseles y con un avanzado sistema de streaming para presentaciones.

## Monitores de Gran Formato desde 32" hasta 86"



Sala de reuniones, Recepción, Hospitality

### Monitor interactivo ViewBoard S IFP2710



Smart Presentation

### Totems interactivos de 55"



EP5540 (no tàctil)  
EP5540T (tàctil)



Comunicación Audiovisual indoor para centros comerciales

### Pantallas IFP desde 55" hasta 86"



65" IFP6530



Salas de reunión interactivas

### Proyectores de Educación & Instalación fija



PS501X XGA

PS501W WXGA



LS700HD, LS800WU

Proyectores Profesionales Laser

**ViewSonic**  
See the difference™



**Simplify**Complexity

[www.viewsonic.com/es](http://www.viewsonic.com/es)

Reproductores multimedia

## BRISGHTSIGN XD234

### Reproductor 4K con interface de red

- Capaz de reproducir contenidos en 4K o dos vídeos FullHD simultáneos colocados lado a lado
- Perfecto para combinar varias unidades en forma de videowall con una perfecta sincronización entre pantallas
- Interface LAN y posibilidad de Wi-Fi para la sincronización de contenidos mediante el reproductor y el software BrightAuthor
- Salida de audio para conexión a sistema de altavoces externo

BrightSign®



XD234.....Ref. BRS012

## ALLSEE PPCNET-B MEDIA PLAYER CLOUD

### Reproductor HDMI de medios con conexión a nube

- Permite reproducir contenidos cargados de forma remota, por lo que no requiere personarse físicamente en la ubicación de la pantalla para cargar los contenidos.
- Administración mediante portal web, simplemente requiere hacer un login, subir los contenidos y el servidor seguro se encarga de trasladarlos al reproductor deseado.



#### Aprovecha instalaciones existentes

Se adapta a instalaciones existentes, permitiendo transformar una pantalla en un sistema de cartelería de arquitectura Cloud.



#### Publicaciones desde cualquier lugar

No requiere ningún software especial ni PC dedicado. La actualización de contenidos puede hacerse desde cualquier lugar con una simple conexión a Internet.



#### Andoid Media Player

Integra un sistema Android, lo que hace que los reproductores sean fáciles de actualizar y de funcionamiento versátil.



#### Conectividad

El dispositivo puede conectarse a una red mediante un cable Ethernet o un interface Wi-Fi. Existe también la opción 4G para aplicaciones que no tengan acceso a redes próximas.



**Soportes para displays y videowall**



**OMB IN&OUT**

**Soporte especial para videowalls**

IN & OUT.....Ref. OMB0049

Soporte especial para montaje de videowalls, ya que mediante un sistema de trapecios, permite extraer la pantalla para conectar y trabajar en su parte trasera con comodidad

**FLAT PANEL CEILING LIFT**

**Soporte de techo para displays**

- Soporte de techo plegable para pantallas con un máximo de tamaño de 1025 x 620 x 90mm
- Elegante y silencioso, con un ángulo de apertura de hasta 110° desde el plano del techo



**OMB Movyall**

Soporte móvil con ruedas para videowalls. Cada anclaje ofrece 6 ajustes distintos para un perfecto encaje adaptabilidad.

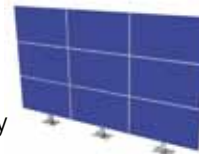
Para montajes hasta 3x3 pantallas.



**OMB Standyall**

Soporte fijo para videowalls.

6 ajustes distintos para un perfecto encaje y máxima adaptabilidad. Para montajes hasta 3x3.



**OMB Easel**

Soporte para pantallas de 32 a 55", en vertical u horizontal. Ideal para cartas / menú en restaurantes.



## OMB QUICK WALL

### Estructura para montajes de videowall

- Diseñado para una instalación rápida y modular
- 9 versiones distintas para satisfacer las necesidades de cada montaje



	DESCRIPTION	MONITOR MEASUREMENTS	VESA
	VIDEO WALL 2X2 LANDSCAPE 46"- 47"	MIN: 576X1022 46" MAX: 590X1045 47"	400X400 600X600
	VIDEO WALL 3X2 LANDSCAPE 46"- 47"	MIN: 576X1022 46" MAX: 590X1045 47"	400X400 600X600
	VIDEO WALL 2X2 LANDSCAPE 55"	MIN: 684X1214 55" MAX: 693X1222 55"	400X400 600X600
	VIDEO WALL 3X2 LANDSCAPE 55"	MIN: 684X1214 55" MAX: 693X1222 55"	400X400 600X600
	VIDEO WALL 3X3 LANDSCAPE 46"- 47"	MIN: 576X1022 46" MAX: 590X1045 47"	400X400 600X600
	VIDEO WALL 3X3 LANDSCAPE 55"	MIN: 684X1214 55" MAX: 693X1222 55"	400X400 600X600
	VIDEO WALL 2X2 PORTRAIT 46"- 47"	MIN: 576X1022 46" MAX: 590X1045 47"	400X600 600X600
	VIDEO WALL 1X2 LANDSCAPE 46"- 47"	MIN: 576X1022 46" MAX: 590X1045 47"	400X400 600X600
	VIDEO WALL 1X2 LANDSCAPE 55"	MIN: 684X1214 55" MAX: 693X1222 55"	400X400 600X600

## Soporte LUNAR REACH / REACH STOP orientable para LCD

### Soporte ajustable para pantallas 30 a 80"

- Inclinable hasta 15° sobre el eje perpendicular del suelo
- Desde 30" a 50" (Lunar & STOP) y hasta 80" (BigMovie)
- Ajustables en distancia a la pared y ángulo vertical



Lunar Reach ..... Ref. OMB0026  
 Reach Stop ..... Ref. OMB0028  
 BigMovie ..... Ref. OMB117



Slim 600 ..... Ref. OMB0019  
 Slim 800 ..... Ref. OMB0020  
 Slim Tilt 600 ..... Ref. OMB0021  
 Slim Tilt 800 ..... Ref. OMB0022

## Soporte SLIM pared para LCD / Plasma

### Soporte de pared ultradelgado

- Soporta hasta 63Kgs (según versión)
- Tamaño de monitor soportado de 26" hasta 63" (según versión)
- Distancia entre pared y monitor de 35 mm para cableado

## OMB MENU DIGITAL

### Soporte de montaje en rail para pantallas hasta 55"

- Soporte de pared en rail para montaje de monitores en línea
- Añadiendo múltiples soportes puede hacerse un montaje virtualmente ilimitado de monitores
- Permite el ajuste del ángulo de los monitores entre 0 y 12°



Menu Digital ..... Ref. OMB0057



### OMB Wall in LED

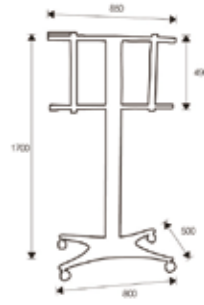
- Sistema modular para montaje de videowall con celdas LED
- Minimiza los componentes necesarios y facilita el montaje

**Soporte y pedestales para LFD**

**OMB NEW MAGELLANO**

**Pedestal con ruedas para pantallas LCD**

- Soporte con ruedas para monitores LCD, LED y Plasma
- Ideal para salas de reunión, centros educativos o recepciones
- Posibilidad de añadir dos bandejas para DVD opcionales y soporte de videocámara en la parte superior



**New Magellano (color negro)** .....Ref. OMB012



**OMB HANDY MAXI**

**Pedestal para pantallas LCD de hasta 55"**

- Soporte para monitores LCD, LED y Plasma
- Ideal para salas de reunión, centros educativos o recepciones
- Altura fija a 152cm del suelo (centro monitor). Incluye bandeja

**Handy Maxi** .....Ref. OMB0052

**OMB HANDY SPRING**

**Pedestal de altura ajustable para pantallas LCD**

- Soporte para monitores LCD, LED y Plasma, entre 32 y 55" (máx. 40Kgs)
- Ideal para salas de reunión, centros educativos o recepciones
- Regulable en altura entre los 140 y los 170 cm mediante amortiguador neumático
- Opcionalmente puede acoplarse una bandeja en la columna central

**Handy Spring Blanco** .....Ref. OMB0042

**Handy Spring Negro** .....Ref. OMB0041



**OMB BIG TROLLEY**

**Pedestal con ruedas para LCD hasta 90"**

- Soporte con ruedas para pantallas hasta 90" y 80khs de peso
- Ajustable en altura con un recorrido de 60 cm de excursión
- Dispone de 4 ruedas con freno direccionales
- Opcionalmente puede incluir soporte de cámara y bandeja

**BIG Trolley** .....Ref. OMB0063



## Pantallas y lonas de proyección

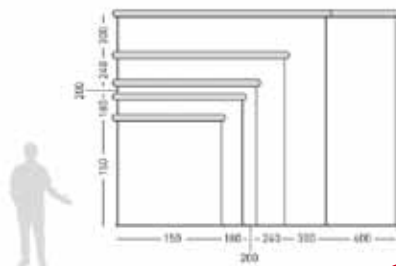
### Pantallas de proyección de plegado manual / eléctrico

Lonas de proyección para uso en aulas o salas de conferencias

- Anclajes de techo o pared y enrollado automático
- Varios tamaños disponibles, ¡hasta 8x6 metros!

Pantalla manual 180 x 240 .....	Ref. SIS0020
Pantalla manual 150 x 150 .....	Ref. SIS003
Pantalla manual 200 x 200 .....	Ref. INF0737
Pantalla eléctrica 180 x 180 .....	Ref. SIS0023

Consultar otros modelos y tamaños



### Pantallas de proyección desmontables

Montaje sin herramientas, rápido y sencillo

- Tres tipos de tela disponibles: para proyección frontal o retroproyección
- Incluye maleta tipo "flightcase" para su transporte
- Varios tamaños disponibles: desde 100" hasta 300"



### Pantalla de proyección eléctrica de suelo

Sistema de enrollado automático por ballesta para instalaciones de suelo

- Pantalla de proyección plegable en el suelo
- Perfecto para instalaciones donde no es posible colocar una pantalla en el techo o pared, como arquitectura protegida, zonas con columnas o vigas, servicios de alquiler temporales, etc
- Varios tamaños disponibles, desde 190 x 147cm hasta 2 x 2m



### Pantalla de proyección trípode

Pantalla portátil para instalaciones móviles

- Tela blanca con bordes laterales negros de fácil plegado
- Varios tamaños disponibles, en formato 1:1 y 4:3

Consultar modelos y tamaños disponibles

### Pantalla de proyección eléctrica tensionada

Elimina las distorsiones de la superficie

- Pantalla de tela con tensores, minimiza las distorsiones y pliegos de la propia tela, lo que permite usarla con proyectores de corta distancia



Consultar modelos y tamaños disponibles

Audio sobremesa

**MAXHUB SPEAKERPHONE**

Microaltavoz Bluetooth para videoconferencias



- Micrófono omnidireccional 360° y altavoz
- Conexión Bluetooth o cable
- Batería interna para un manejo cómodo y sin cables ni enredos sobre la mesa
- Sonido cristalino con un radio de alcance y sensibilidad de unos 5 metros



MaxHub SpeakerPhone .....Ref. TDV0344

**MAXHUB UC S10**

Sistema de altavoz, micro y cámara para reuniones



KANDAO  
 MEETING 360°  
 Página 49



- Hub de comunicaciones que integra cámara motorizada, altavoz y micrófono
- Captura el sonido gracias a 6 micrófonos y reproduce el audio mediante un altavoz 8W
- Incorpora Android 8 y cámara avanzada con autodetección de personas

**JABRA 510**

Altavoz portátil de gama media con USB y Bluetooth



- Speaker Bluetooth ideal para reuniones de hasta 4 personas
- Conexión simultánea de hasta 2 dispositivos
- 15 horas de batería

Jabra Speak 510 .....Ref. JAB002





## Audio para salas y aulas / Audio IP



Novedad

### SHURE MXA910

#### Micrófono de array de techo

- Micrófono de array que captura el sonido de la sala creando distintos entornos
- Proporciona un interfaz de configuración muy sencillo que permite adaptar el comportamiento de los micrófonos a los usos reales de cada sala
- Disponible en dos tamaños y tres colores, aunque puede pintarse para que combine con la estética de la sala



### SHURE P300

#### Procesador de audio para conferencias

- Conecta hasta 10 entradas de audio Dante, 2 entradas analógicas, USB y un dispositivo móvil a un sistema audiovisual de conferencia o una aplicación de videoconferencia basada en PC
- Alimentación PoE+, que elimina la necesidad de una fuente de alimentación externa
- Diseño compacto, que facilita la instalación sin accesorios de montaje en rack

Novedad



### SHURE MXN5W-C

#### Altavoz de red Microflex

Novedad



- Proporciona una reproducción de voz de alta calidad en aplicaciones de conferencias AV
- Alimentado vía PoE, permite un diseño de fondo reducido optimizado para una fácil instalación en configuraciones de falso techo

Novedad

## MICRÓFONO CN-503N

### Micrófono de techo empotrado omnidireccional

- Micrófono compacto empotrable para techos falsos
- Diseño compacto y discreto, disponible en dos colores: blanco o negro
- Cuerpo de metal, alta resistencia



## MICRÓFONO CM-22G6

### Micrófono de techo cuello flexo

- Micrófono compacto para instalaciones en el techo, ideal para montajes donde es necesario una captación del audio clara y efectiva pero se desea discreción en la instalación, como salones de actos, aulas magnas, etc
- Adaptador de corriente phantom integrado
- Disponible en color blanco o negro

Novedad

## MICRÓFONO TXA-800HSE

### Micrófono inalámbrico de diadema / lavalier

- Micrófono con dos opciones: diadema omnidireccional y pinza de solapa
- 16 frecuencias UHF seleccionables
- Alimentación por baterías AA (2 x 1,5V)



Novedad



## MICRÓFONO DE MANO TXS-606

### Micrófono mano inalámbrico

- Micrófono de mano inalámbrico de patrón cardiode polar
- 800 frecuencias UHF seleccionables y sensibilidad ajustable
- Alimentación por baterías AA (2 x 1,5V) con una autonomía superior a 8h
- Ligero, solo 312 grs

Novedad

## RECEPTOR INALÁMBRICO 2 CANALES

### Para sincronizar con micrófonos inalámbricos

- Permite captar el audio de los micrófonos de diadema, solapa y de mano inalámbricos
- Para instalación en rack de 19" (482mm)



Novedad

Novedad

## PREAMPLIFICADOR MEZCLADOR 10 CANALES

### Amplificador de sonido para rack

- 5 canales de entrada XLR conmutables a mic/line
- 4 canales de entrada conmutables a XLR mic / RCA
- 2 salidas XLR Master
- Para instalación en rack de 19" (482mm)



## MEZCLADOR 12 CANALES

### Mezclador de sonido de sobremesa

- Mezclador de audio de 12 canales con reproductor MP3 y receptor Bluetooth
- Interface USB Full-Duplex, que permite simultáneamente reproducir y grabar

Novedad

## ALTAVOCES DE SALA PAB-308

### Altavoces versátiles para salas mutiusos

- Aptos para instalaciones fijas y móviles. Compactos y fáciles de transportar e instalar
- Potencia 125W con carcasa de madera y rejilla metálica
- Woofer 20cm y tweeter 25mm

Novedad

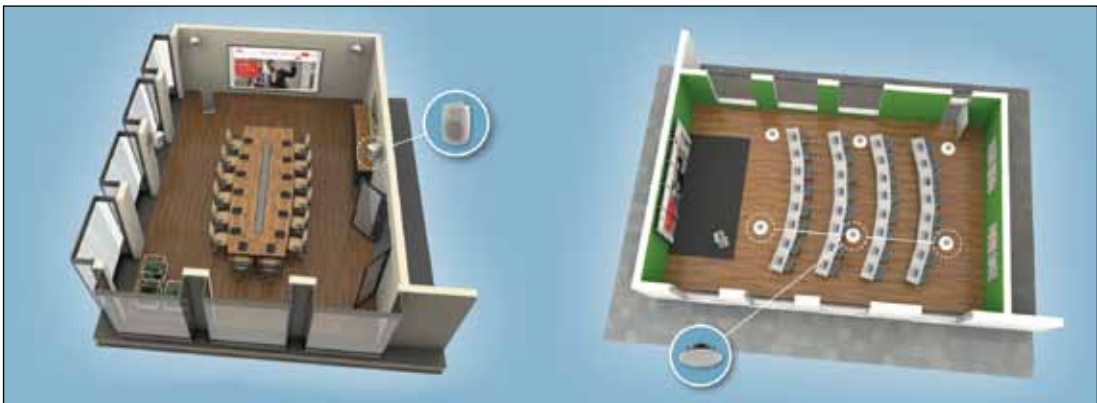


## ALTAVOZ EMPOTRABLE DE TECHO

### Para instalaciones discretas

- Altavoz de techo / pared empotrable 30W PA Hi-Fi
- Excelente calidad de sonido en un diseño discreto, Ø 250 mm

Novedad



Novedad

Salud y protección COVID-19



## ALLSEE PANTALLA CON DISPENSADOR

### Cartelería con dispensador de gel automático

- Pantalla LCD de 22" FullHD 24/7 para interiores
- Reproductor multimedia integrado, con gestión remota de contenidos
- Altavoces integrados para complementar los vídeos reproducidos
- Depósito de gel en la parte inferior con 3 litros de capacidad, con bandeja extraíble para recoger sobrantes e indicador de llenado
- Sensor infrarrojo, al detectar las manos en la zona inferior, el dispensador libera una dosis ajustable por el usuario.
- Posibilidad de anclaje a pared o soporte de suelo

Pantalla 22" con dispensador.....Ref. ALLSEE001

## CONTROL DE ACCESO CON SENSOR TEMPERATURA

### Módulo de acceso facial con control de temperatura corporal

Novedad

- Capaz de reconocer rostros incluso con mascarilla
- Dispone de un sensor IR para medición de temperatura corporal, permitiendo descartar el acceso si la persona identificada presenta indicios de fiebre
- Pantalla IPS 8" resistente a polvo y salpicaduras (IP65)
- Capaz de reconocer hasta 30.000 rostros distintos de una base de datos



TECLADOS  
LAVABLES  
Pág. 28



Consulta otros dispositivos de control de acceso en la página 84

Módulo acceso facial soporte pared.....Ref. TDV0321

Módulo acceso facial soporte mesa.....Ref. TDV0322

Módulo acceso facial pedestal suelo.....Ref. TDV0323

## TERMÓMETRO INFRARROJO SIN CONTACTO

### Medición a distancia efectiva entre 5 y 15cm

- Sin necesidad de contacto, toma la temperatura a distancia con un margen de error de tan solo  $\pm 0,2^{\circ}\text{C}$
- Posibilidad de calibrado manual en caso de desajuste y apagado automático a los 30 segundos
- Registro de temperatura de las 32 últimas tomas



Novedad

## TERMÓMETRO MURAL CON DISPENSADOR

Incluye soporte - trípode de suelo

- Termómetro mural con sensor infrarrojo de alta precisión, velocidad y estabilidad para controlar la temperatura corporal.
- Depósito de gel automático y avisador acústico en caso de lectura de fiebre o alta temperatura



Termómetro con dispensador .....Ref. TDV0349

## HUMIDIFICADOR - PURIFICADOR DE AIRE

2 en 1 con filtro HEPA

- Purificador de aire para salas de reuniones y aulas medianas
- Capacidad de 120m<sup>3</sup>/h y una cobertura desde 16 a 120 m<sup>2</sup>
- Incluye pre-filtro, filtro HEPA y filtro de carbón activo
- Capacidad de almacenamiento de agua de 1,9L



## MEDIDOR CO<sup>2</sup> PARA INTERIORES

Medidor calidad ambiental

- Para aulas, oficinas y puestos de trabajo, mide varios parámetros de la calidad del aire: concentración CO<sup>2</sup>, temperatura y humedad relativa
- Pantalla TFT color 3,2" y memoria de las últimas 999 lecturas
- Exportación de historial de mediciones



## MAMPARAS DE MOSTRADOR

Con y sin ventanilla para mostradores y oficinas

Mampara móvil de sobremesa desmontable disponible en tres medidas sin ventanilla. Fabricada en PET. Dispone de dos pies y permite colocarla en mostradores de tiendas y establecimientos que están cara al público, así como en oficinas para separar y dar seguridad a las personas.



## LÁMPARA DESINFECTANTE UVC

Lámpara portátil de radiación UVC- Ozono para desinfección de hogares, escuelas, oficinas...



POR SOLO  
**19,90**  
+ I.V.A

## Soluciones de firma digital

**WACOM SIGNATURE SET**

## Solución estandarizada para firmar sobre PDFs

- Software para firmas sobre PDF de fácil manejo
- Creación segura de los archivos PDF desde cualquier aplicación (mediante impresora virtual PDF)
- Permite firmar en los documentos PDF ya existentes
- Captura de firmas y datos biométricos (presión y velocidad)
- PDF protegidos con certificado digital, asegurando que los documentos no se pueden modificar una vez firmados
- 100% compatible con Adobe Acrobat



SIGNATURE SET

**CALCULADORA DE AHORRO PARA TU NEGOCIO**

Descubre cuanto dinero puedes ahorrar con un sistema de firma en el siguiente enlace:  
[enews.atlanticdevices.com/calculadora](https://enews.atlanticdevices.com/calculadora)

**PACKS SOLUCIÓN FIRMA PLUG&PLAY**

Solución "llaves en mano" para sectores verticales: hardware, software, instalación remota y contrato de soporte técnico para cubrir posibles futuras incidencias.

**Consúltanos para más información**



## WACOM Captura de firma

### Dispositivos para firma con pantalla LCD

El uso de soluciones Wacom para rellenar formularios electrónicos y firmar contratos electrónicos permite aumentar la eficacia operativa y ahorrar costes.



Tabletas de firma



#### STU-300B LCD Monocromo

Pantalla LCD compacta para llevas (firma móvil) o firmar en espacios reducidos, como mostradores en tiendas o centros médicos



#### STU-430 LCD Monocromo

Pantalla LCD 4,5" de para firmar y con espacio suficiente para incluir logotipos y botones programables



#### STU-540 / STU-541 LCD Color

Pantalla LCD color con un nivel superior de encriptación para una seguridad máxima de la firma, así como compatibilidad con entornos virtualizados

## SIGNATURE PEN DISPLAY

#### DTU-1031AX LCD Color

Pantalla LCD color 10,1" con espacio suficiente para poder mostrar los contratos a firmar directamente en la pantalla incorporada.



#### DTU-1141B LCD Color Full HD

Pantalla LCD color 10,6" con calidad excepcional y alimentación mediante un solo cable USB y cifrado de última generación.



#### DTH-2452 Color FullHD

Pantalla LCD color 24" con calidad excepcional de visualización. Incorpora además superficie multitáctil para una navegación más fácil.



#### DTK-1160E LCD Color Full HD

Pantalla LCD color 15,6" con capacidad de firmar documentos en posición vertical u horizontal de forma cómoda.



Monitores interactivos



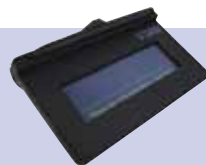
## TOPAZ SYSTEMS

### Dispositivos de captura de firma

- Amplia gama de dispositivos de captura de firma para adaptarse a las necesidades de cada instalación o cliente.
- Disponen de una amplia gama de SDKs y herramientas de integración que permiten adaptar el hardware a casi cualquier plataforma: trabajo en local, servidor remoto, plataforma web...
- Modelos con tecnología resistiva o con lápiz electromagnético, para cumplir con las necesidades operativas de cada caso y adaptarse al presupuesto disponible
- Fáciles de configurar y sencillas de utilizar. Robustas y fiables.

#### Pads de firma

Pad básico de captura, con tecnología resistiva (SigLite) o electromagnética (SigGem)



#### Pads de firma con pantalla LCD

Pad con pantalla LCD. Opción retroiluminada para entornos de trabajo oscuros

#### Pads de firma inalámbricos - Bluetooth / Wi-Fi

Dispositivos sin cables para entornos e instalaciones especiales



#### Pads de firma biométricos / lector MSR

Pads con lector óptico de huellas o lector de tarjetas integrado

#### Pantallas a toda página para firma y visualización de documentos

Tablet Display por USB a todo color para visualizar y leer el documento antes firmar directamente sobre la pantalla



#### Accesorios

Lápices, puntas, cables USB y Serial, protectores, adaptadores Ethernet...



Soportes y accesorios

## Soportes tablet para puntos de información

- Soportes de seguridad para tablets diseñados para ser utilizados en los mostradores o puntos de información públicos
- Permiten un cómodo acceso a las funciones de la pantalla táctil mientras aseguran su estabilidad gracias un sólido soporte



## OMB TABLEX

### Cajas de seguridad para tablets y dispositivos



- Caja de acero de diseño elegante y delgado, diseñado para salvaguardar los TabletPCs en áreas públicas
- Pueden ser ancladas en paredes o mediante soportes de pie
- Esconden el botón de acceso a la Home del dispositivo, aunque mantienen las aperturas para la alimentación de corriente, volumen y sensor óptico de la cámara. Adicionalmente, los modelos con soporte a suelo disponen de anclaje para seguridad Kensington



## Cables y accesorios de seguridad para dispositivos de firma



Digitalización / Escáneres



**PLUSTEK OPTICSLIM 1180**  
 Escáner de sobremesa A3



1180 A3 ..... Ref. PL0074

- Escáner tamaño A3 para digitalización de planos, documentos históricos, periódicos, etc...
- Tapa extraíble para poder digitalizar libros gruesos
- Resolución óptica 1200ppp y velocidad entre 9 y 15 segundos por página A3 completa

**PLUSTEK SMARTOFFICE / PS456U**

Escáner dúplex de documentos para oficinas



- Velocidad de escaneado 80ppm/160ipm
- ADF con capacidad para 100 paginas
- Detección ultrasónica multi-alimentación

PS406U ..... Ref. PL0039

**PLUSTEK OPTICSLIM 550 PLUS**

Escáner plano compacto para pasaportes y DNI



- Escáner A5 para digitalización de pasaportes, documentos de identidad, cheques y toda clase de documentos pequeños
- Alta productividad: específicamente diseñado para un ciclo diario de hasta 2000 digitalizaciones

OPTICSLIM 550+ ..... Ref. Consultar

SDKs de desarrollo para integración de escáneres

Software para lectura de códigos de barras, cheques bancarios, DNIs, etc

Consúltanos para más información



## PLUSTEK SMARTOFFICE PS388 Plus

Escáner versátil para  
pequeños grupos de trabajo



- Escaner de documentos para despachos, pequeños grupos de trabajo y uso doméstico
- Sensor de ultrasonidos para evitar la alimentación de varias hojas por error
- Compatible con hojas tamaño A4 y carnés de identidad
- Compatible con Windows y MacOS



## PLUSTEK SECURE SCAN X100

Escaner automático para pasaportes  
y documentos de identidad

- 2 fuentes de iluminación: Visible (luz blanca) y Infrarrojos (IR)
- Detecta automáticamente los documentos al introducirlos en la zona de captura y digitaliza la imagen rápidamente en 1 segundo

plustek



## PLUSTEK VTM 300

Módulo de escaner para integración en  
kioscos o mesas de servicios

- Diseñado para ser encastrado en Kioscos y lugares de autoservicio, fácilmente instalable
- Permite múltiples funcionalidades, como devolver el papel al usuario después del escaneado o traspararlo por la parte posterior a un almacén



plustek





Control de colas y accesos

## CONTROL DE ACCESO CON SENSOR TEMPERATURA

Módulo de acceso facial con control de temperatura corporal



- Capaz de reconocer rostros incluso con mascarilla
- Dispone de un sensor IR para medición de temperatura corporal, permitiendo descartar el acceso si la persona identificada presenta indicios de fiebre
- Pantalla IPS 8" resistente a polvo y salpicaduras (IP65)
- Capaz de reconocer hasta 30.000 rostros distintos de una base de datos
- Permite múltiples configuraciones e integraciones mediante API para adaptaciones a medida

Módulo acceso facial soporte pared.....Ref. TDV0321

Módulo acceso facial soporte mesa.....Ref. TDV0322

Módulo acceso facial pedestal suelo.....Ref. TDV0323

## QMATIC SOLO

Sistema de control de colas All-in-One

- Un sistema basado en web ideal para la gestión efectiva de colas y turnos de asistencia al público
- Fácil de configurar e instalar. Escalable y adaptables a múltiples necesidades
- Posibilidad analítica de tiempos de espera y eficiencia de la atención



Consúltanos para más información



## KELIO VISIO

Terminales de gestión de accesos y control de presencia

- Terminales de fichaje para empresas y oficinas
- Conexión a red por cable, WiFi o GSM
- Terminales de control de acceso restringido, por proximidad o biometría



Comunicador ventanilla



## INTERCOM ICM-20H

### Sistema de comunicador para ventanillas

Novedad

- Sistema de comunicación de ventanilla compuesto por dos elementos: estación de llamada, por el lado del cliente / visitante, y micrófono con altavoz de sobremesa
- Cable de 3 metros y conexión 3,5mm Jack para auriculares

## TICDVISION INTERCOM

### Intercomunicador económico

Novedad



- Sistema de comunicación de ventanilla con tecnología de reconocimiento de comunicación automático, no hay que pulsar ningún botón para iniciar la conversación, simplemente acercarse al micrófono y hablar

## OPTIMUS SIV-40

### Intercomunicador para ventanillas

- Kit compuesto por un pupitre + micrófono y altavoz + micrófono
- Volumen regulable, circuito reductor de ruido y salida de registro



Lectores de cheques

## NONUS HANDBANK ECO

### Lector de cheques bancarios

- Comodidad y rapidez en la lectura de cheques bancarios
- Muy sencillo de configurar e integrar
- La alimentación se realiza a través del mismo cable USB de conexión, minimizando cables y elementos que puedan estropearse
- Lectura semi-automática: con solo acercar el cheque a la posición de inicio de la ranura, el dispositivo lo desplazará y leerá sus valores





**Monitor interactivo**

## WACOM CINTIQ PRO 24 / 32 Interactive Pen Display 4KUHD"

- Panel LCD IPS 4K UHD (3840 x 2106 píxeles), 10-bit y con un espectro de reproducción del color del 99% Adobe RGB
- Superficie uniforme de cristal anti-reflejos por grabado físico
- Conexión por USB-C, DisplayPort o HDMI
- Nuevo lápiz Intuos Pro Pen 2 con 8.192 niveles de sensibilidad a la presión
- Incluye ExpressKeys Remote, un mando de teclas de accesos directos y funciones inalámbrico
- Como accesorio, puede adquirirse el soporte WACOM ERGO STAND, que permite colocar los dispositivos Cintiq PRO en distintas posiciones, y como novedad, también en rotación
- Para los usuarios que necesitan alta potencia de computación, Cintiq PRO permite adaptar un módulo para convertirla en autónoma, con procesadores Intel Xeon y 32GB de memoria RAM entre otras opciones



**ERGO STAND**



**PRO ENGINE**

<b>Cintiq PRO 24" DTK2420</b> .....	Ref. WAC0572
<b>Cintiq PRO 24" TOUCH DTH2420</b> .....	Ref. WAC0577
<b>Cintiq PRO 32"</b> .....	Ref. Consultar
<b>Cintiq PRO ENGINE</b> .....	Ref. Consultar

## WACOM CINTIQ PRO 16

### Interactive Pen Display de altas prestaciones para llevar



- Resolución 4K (3.840 x 2.160 píxeles)
- Lápiz PRO Pen 2, que multiplica por 4 la precisión respecto al modelo previo, con 8.192 niveles de sensibilidad a la presión y sin paralelaje del cursor

<b>Cintiq PRO 16"</b> .....	Ref. WAC0534
-----------------------------	--------------



## WACOM INTUOS PRO

### Pen Tablet para profesionales



La tableta Wacom Intuos Pro es la pen tablet más avanzada hasta la fecha. Con conectividad Bluetooth integrada y un nuevo diseño elegante, se configura fácilmente en segundos

- Nuevo lápiz Wacom Pro Pen 2 con 8192 niveles de presión
- 8 teclas ExpressKey™
- Conectividad Bluetooth integrada
- Disponible en dos tamaños, M (338 x 219mm) y L (430 x 287mm)



**Intuos PRO M** .....Ref. WAC0528

**Intuos PRO L** .....Ref. WAC0530

## WACOM INTUOS PRO PAPER EDITION

### Pen Tablet con captura para profesionales

Paper Edition permite dibujar con un lápiz Finetip Pen con punta de bolígrafo sobre papel mientras Wacom Intuos Pro Paper Edition captura cada trazo para que poder editar posteriormente el trabajo en el ordenador.

**Intuos PRO PAPER M** .....Ref. WAC0527

**Intuos PRO PAPER L** .....Ref. WAC0529

## WACOM INTUOS

### Pen Tablet para todos los usuarios

- Ahora con lápiz de 4096 niveles de sensibilidad a la presión, sin cable ni baterías
- Dos tamaños disponibles: el modelo S se ofrece con cable USB o USB + Bluetooth. El modelo M incorpora sin opción el interface USB + Bluetooth
- Disponen de 4 botones configurables en la parte superior a gusto del usuario
- Como complemento, con cada unidad se entrega una licencia a escoger de software creativo: Corel Painter Essentials 6, Corel AfterShot 3 o Clip Studio PaintPRO

**Intuos S Black** .....Ref. WAC0566

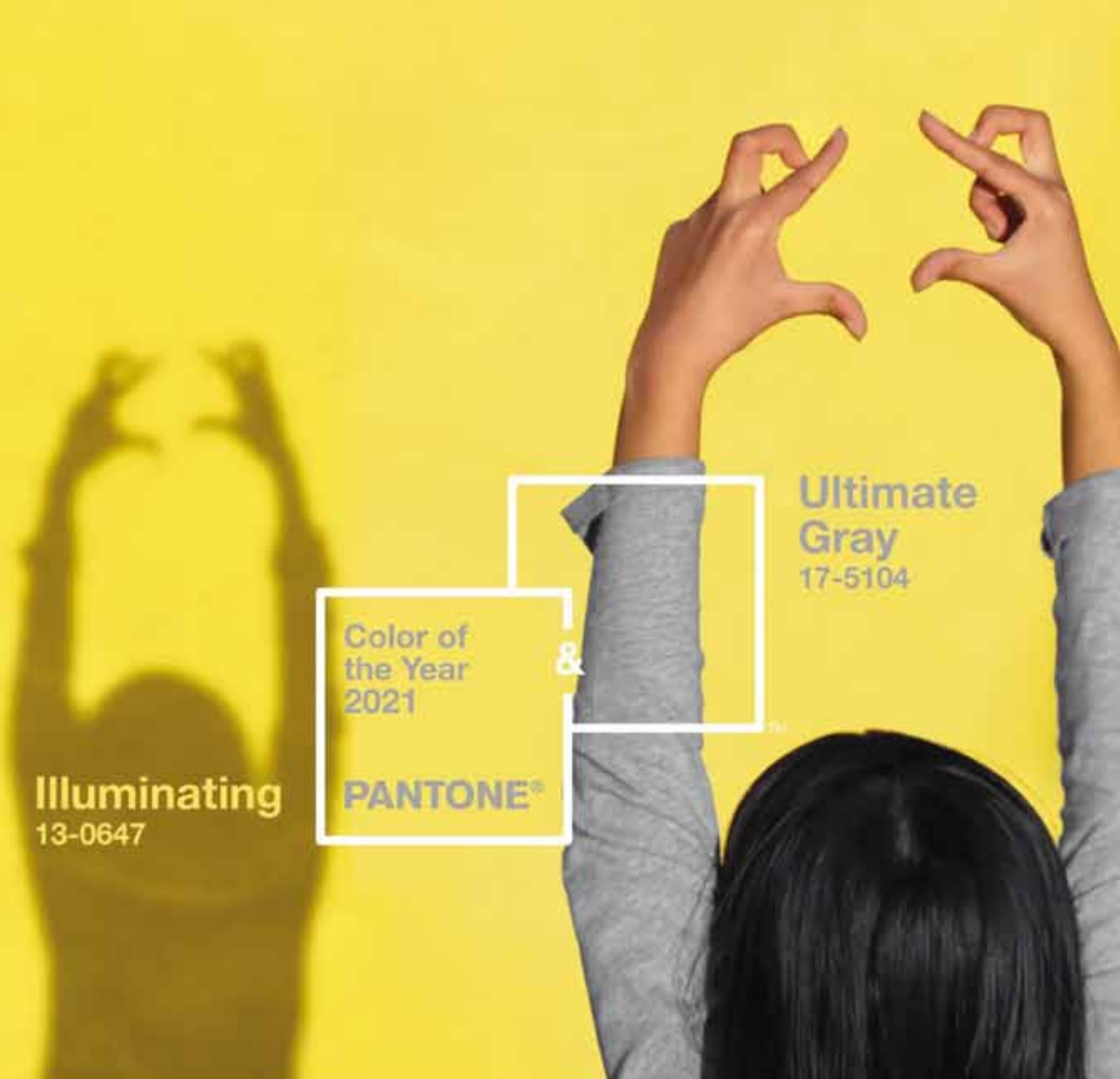
**Intuos S BT Black** .....Ref. WAC0568

**Intuos S BT Pistacho** .....Ref. WAC0567

**Intuos M BT Black** .....Ref. WAC0570

**Intuos M BT Pistacho** .....Ref. WAC0569





**Illuminating**  
13-0647

**Color of  
the Year  
2021**

**PANTONE®**

**&**

**Ultimate  
Gray**  
17-5104



**PANTONE®**



Guías y especificadores de color

## PANTONE MATCHING SYSTEM

### Guías de colores para impresión offset

La escala de color PANTONE MATCHING SYSTEM (conocida con el acrónimo PMS) ha sido desarrollada para entornos de impresión, aunque también se usa como referencia en otros entornos. Compuesta de colores planos y cuatricromías, con un total de más de 7400 colores en distintos tipos de papel.



#### Formula Guide Ref. PAN0274

2.161 colores planos (directos) sobre papel estucado y no estucado  
Incluye una licencia del software PANTONE COLOR MANAGER



#### Color Bridge Set Ref. PAN0276

2.161 colores planos (directos) sobre papel estucado y no estucado y su conversión a CMYK. Indica también valores RGB y HTML



#### Metallics Guide Ref. PAN061

Una colección de 655 colores metálicos directos sobre papel estucado  
Incluye una licencia del software PANTONE COLOR MANAGER



#### Pastels & Neons Ref. PAN027

Una colección de 154 pasteles y 56 fluorescentes directos sobre papel estucado y sin estucar. Incluye una licencia de PANTONE COLOR MANAGER



#### CMYK Guide Set Ref. PAN0288

Una colección de 2.868 colores CMYK sobre papel estucado y sin estucar.  
Incluye una licencia del software PANTONE COLOR MANAGER



#### Extended Gamut Coated Guide Ref. PAN0210

Una colección de 1729 colores CMYK + OGV (heptacromía) sobre papel estucado, ofreciendo unos colores más vibrantes respecto el CMYK clásico

## PANTONE FASHION, HOME + INTERIORS Color Guide

### Guía de color sobre papel para moda e interiorismo

- Escala ideal para materiales textiles y no textiles, como productos de mobiliario de hogar, pinturas, diseño e interiores, accesorios de moda, cosméticos y diseño industrial
- 2625 colores con nuevas formulaciones más ecológicas



**FH + INTERIORS Color Guide - FHIP110A** ..... Ref. PAN0292



## PANTONE FHI Cotton Planner

### Muestras color sobre algodón para moda e interiorismo

- 2625 muestras de color sobre tejido de algodón en páginas anilladas extraíbles para una cómoda manipulación
- Incluye una licencia del software Pantone Color Manager



**FH+ INTERIORS Cotton Planner - FHIC300** ..... Ref. PAN0246

## PANTONE FHI COTTON PASSPORT

### Set de bolsillo de la gama de colores para interiorismo y moda

- 2625 colores de la gama FASHION, HOME + INTERIORS sobre algodón
- Colores organizados cromáticamente y páginas dispuestas en forma de acordeón de fácil manejo de tamaño compacto (13 x 20 cm)
- Incluye una pequeña máscara de separación para mejorar la percepción de un color individual.



**FH+I Cotton Passport FHIC200** ..... Ref. PAN0212

## PANTONE FHI Cotton Swatch Library

### Muestras de color sobre algodón de gran formato

- 2625 muestras de color sobre tejido de algodón
- Muestras de gran formato (5 x 5 cm) extraíbles para un cómodo trabajo para la realización de colecciones y selección de colores y combinaciones



**FH+ I Cotton Swatch Library - FHIC100A** ..... Ref. PAN0253

## PANTONE POLYESTER SWATCH BOOK

### 203 colores únicos sobre sintéticos

- Una colección de 203 colores únicos sobre material sintético para diseñadores de ropa deportiva o técnica
- Muestras de 5 x 5 cm a doble capa con tejido 100% poliéster
- Doble capa, sobre cartón sin blanqueante para una mejor representación y percepción del color real
- Formato archivador, con una guía índice para su rápida localización
- Todos los colores PANTONE Polyester han sido formulados para que sean fáciles de reproducir por los tintes múltiples veces con resultados uniformes
- Cada color corresponde a una sola tarjeta, con lo que pueden combinarse lado a lado para comparativas



## PANTONE PLUS STANDARD CHIPS COLLECTION



- Colección de 1.755 colores directos en forma de muestras plásticas
- Polipropileno como material de soporte, con dos grosores por muestra, 1 y 2mm
- Cada muestra ofrece dos acabados, brillante y mate para una mayor precisión en la percepción del comportamiento del color

### Control del color

## PANTONE CAPSURE

### Medidor de color digital portátil

- Dispositivo portátil capaz de reconocer más de 10.000 colores en varias escalas PANTONE, además de valores sRGB, Adobe RGB, HTML, Lab y XYZ



Capture RM200 .....Ref. PAN00123  
Capture RM200 Bluetooth.....Ref. PAN0206



### Munsell Color Vision Test

Color Vision Test es una herramienta de análisis de visualización para operarios que deben tratar con el color a diario. Permiten detectar y analizar las diferencias de percepción de color entre individuos, así como detectar la posibilidad de daltonismo



Control del color y luz normalizada

### PANTONE VIEWING BOOTH

#### Cajas de luz calibrada para evaluación de color

- Cajas con distintos tipos de luz calibrada para evaluación metamérica de productos industriales e impresiones
- Simula luz de día, luz doméstica y luz de tienda o almacén
- Construcción robusta en carcasa de aluminio, fácil de usar y mantener



#### Caja de luz PANTONE3

- Tres tipos de luz, dos opciones a escoger:

**Opción A** (Ref. PAN0249): Luz D65, Tungsteno y TL84

**Opción B** (Ref. PAN0248): Luz D50, Tungsteno y CWF



#### Caja de luz PANTONE5

- Cinco tipos de luz, dos opciones a escoger:

**Opción A** (Ref. PAN0251): Luz D65, Tungsteno, UV, CWF y TL84

**Opción B** (Ref. PAN0250): Luz D50, Tungsteno, UV, CWF y TL84

### JUST NORMLICHT

#### Tubos flourescentes de luz normalizada D50 y D65

- Tubos de luz certificados bajo norma ISO en dos temperaturas de color: 5000° y 6500° Kelvin
- Perfectos para entornos de flujo digital, preimpresión y diseño
- Disponibles en packs de 25 unidades.
- Para otras cantidades, consultar.



Flourescente 58W / 5000°K - 25 unidades	Ref. JN0046
Flourescente 58W / 6500°K - 25 unidades	Ref. JN0025
Flourescente 36W / 5000°K - 25 unidades	Ref. JN0031
Flourescente 36W / 6500°K - 25 unidades	Ref. JN0024
Flourescente 18W / 5000°K - 25 unidades	Ref. JN009
Flourescente 15W / 5000°K - 25 unidades	Ref. JN0048

#### Soluciones de luz normalizada para distintos entornos de trabajo

<p>Atriles de luz normalizada</p>	<p>Mesas de luz para transparencias</p>	<p>Estaciones de control de gran formato</p>	<p>Estructura para fotografía de productos</p>	<p>Luces normalizadas modulares</p>
-----------------------------------	-----------------------------------------	----------------------------------------------	------------------------------------------------	-------------------------------------

Escáneres / Digitalización

plustek

## PLUSTEK OPTICFILM SERIES

Escáner para digitalización de negativos y diapositivas de 35mm

OpticFilm 8100 / 8200i SE / 8200i AI

Resolución óptica 7200 x 7200 ppp, fuente de luz estable por LED.  
Incluyen ballestas de soporte para digitalización de negativos y tiras de diapositivas de 35mm. Para sistemas MacOS X y Windows



### OpticFilm 135

- Sensor CCD 3600dpi y rango dinámico 3,4
- Fuente de luz LED, sin tiempo de calentamiento
- Alimentador de ballesta automático (hasta 4 diapositivas), **lo que simplifica la digitalización de lotes de imágenes**

OpticFilm 8100.....	Ref. PL0052
OpticFilm 8200i SE.....	Ref. PL0053
OpticFilm 8200i AI.....	Ref. PL0054
OpticFilm 135.....	Ref. PL0095

## PLUSTEK OPTICPRO A320L

Digitalización para gráficos de gran formato



- Sensor CCD con mayor profundidad de campo y definición y resolución óptica 1600 ppp
- Superficie de digitalización máxima de 304,8 x 431,8 mm (A3)
- Elevado ciclo diario servicio, hasta 2.500 digitalizaciones por día. Perfecto para estudios, escuelas arte, archivos y todo aquel negocio que requiera de un intenso uso del escáner
- Compatible con Windows y MacOS X. Además, está disponible la compatibilidad con Linux Sane, para integradores de sistemas

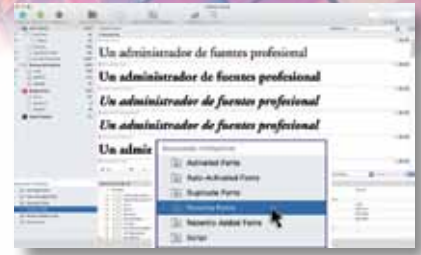
OpticPro A320L..... Ref. PL0113

Software de gestión de tipografías

## EXTENSIS SUITCASE FUSION

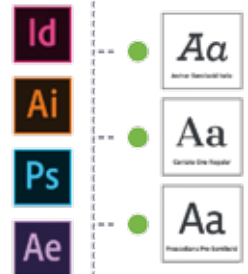
### Software de gestión de tipografías

Permite gestionar miles de fuentes evitando conflictos y sustituciones indeseadas de la tipografía usada en los documentos profesionales. Su uso permite una optimización de la productividad, así como fácil organización y localización de las fuentes deseadas por parte de aquellos usuarios que trabajan con mucha cantidad de ellas.



#### CARACTERÍSTICAS DESTACADAS:

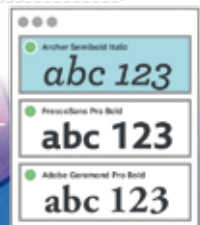
- Seguimiento de las fuentes usadas y guardadas en documentos Adobe InDesign, Illustrator, Photoshop y AfterEffects
- Actualización de los plug-ins y paneles para Adobe Creative Cloud y Sketch
- Previsualización de los documentos que usan determinadas fuentes sin necesidad de abrirlos con la aplicación original



## EXTENSIS UNIVERSAL TYPE SERVER

### Software de gestión de tipografías para grupos de trabajo

- Permite gestionar miles de fuentes evitando conflictos y sustituciones indeseadas de la tipografía usada en los documentos de trabajo
- Perfecto para redacciones y estudios de diseño, al permitir la gestión centralizada de las fuentes
- Gestión de los usuarios Active Directory
- Control del uso de las licencias de las fuentes
- Sistema de copias de seguridad automático
- Completa compatibilidad con Adobe CC, con los plug-ins de autoactivación y paneles de control
- Nuevo diseño del interface de gestión simplificado
- Comunicaciones cliente-servidor adheridas a los últimos protocolos de seguridad (TLS, https, Bonjour)



## EXTENSIS PORTFOLIO SERVER



### Software de gestión de archivos: toma el control del caos digital

- Capaz de catalogar, buscar y encontrar cualquier archivo digital, ya sean imágenes, vídeos, sonidos o documentos
- Flexible y versátil, permite una gran adaptación a las necesidades de cada usuario y entorno de trabajo
- Arquitectura Cliente/Servidor (Server), con lo que permite el trabajo simultáneo de múltiples usuarios concurrentes
- Ampliable con módulos adicionales, como APIs para integraciones con otras plataformas

#### Acceso web y escritorio

Portfolio permite ahora acceder a la base de datos mediante un navegador web o bien mediante una aplicación de escritorio, que permite “arrastrar y soltar” archivos.

#### WebPortal

Módulo adicional que permite servir un catálogo visual en una página web propia con facilidad accesible desde dentro y también desde fuera de la organización

#### Procesado de archivos por lotes

Portfolio dispone de un módulo adicional que acelera los tiempos de procesado y los flujos de trabajo automáticos, como conversiones de formatos y resoluciones de imágenes y vídeos.

#### Seguimiento de las distintas versiones de un mismo documento

Encaja con un entorno creativo realmente colaborativo. Portfolio permite hacer un seguimiento de los cambios de los documentos y controlar las distintas versiones en flujo, asegurando que todos los implicados acaben utilizando realmente la versión aprobada. Permite incluso volver atrás según estados históricos anteriores.

# PORTFOLIO

#### EVALUACIÓN DEL CAOS CREATIVO

Vea a qué dedica su equipo su tiempo en el proceso creativo:

<https://extensis.typeform.com/to/r6tZqmLI>



# Kandao Meeting Pro 360

ALL-IN-ONE CONFERENCE CAMERA



EXPERIENCIA ÚNICA EN VIDECONFERENCIA  
ENFOQUE 360° SIN PUNTOS CIEGOS  
SEGUIMIENTO CON ALGORITMOS IA  
MICRÓFONO OMNIDIRECCIONAL Y ALTAVOCES HI-FI

Más información en página 49

KANDA



## INFORMACIÓN IMPORTANTE

El contenido de este catálogo es meramente informativo. Aunque nos esforzamos para que la información sea lo más precisa posible, puede ocurrir que por variaciones de mercado o por simple evolución de los productos, las características y precios difieran de las aquí anunciadas. Aconsejamos siempre confirmar características, precios y disponibilidad con nuestro departamento comercial. Los logotipos, marcas y nombres de los productos son propiedad de los respectivos fabricantes. Agradecimientos a Nensuria - Freepik.com

**atlantic**  
**devices**

ATLANTIC DEVICES - POST PRINT S.L.

### Domicilio social y sede corporativa

c/ Pensamiento, 27 Esc. Izq. 3ero 3era (Cuzco)  
28020 MADRID  
Tel. 902 09 06 63

### Delegación Cataluña

Carrer Innovació, 2 - Bloc 1 Nau 1 (Pol. Ind. Les Gavarreres)  
08711 Ódena - BARCELONA  
Tel. 93 804 07 02

info@atlanticdevices.com

<http://www.atlanticdevices.com>