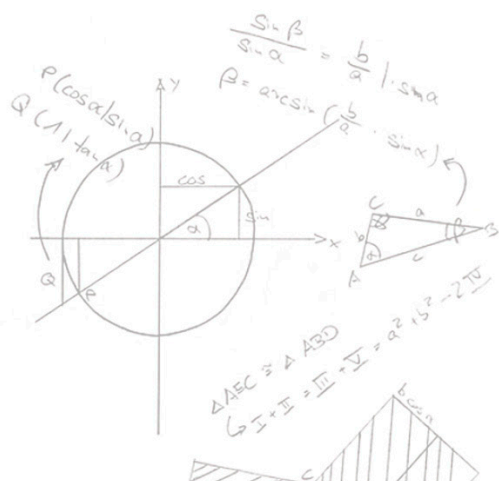




# Smart e-Blackboard

3rd generation

## G3.1



Display interactivo, pizarra tradicional  
y panel multitáctil **todo en uno**

odin®

# Filosofía

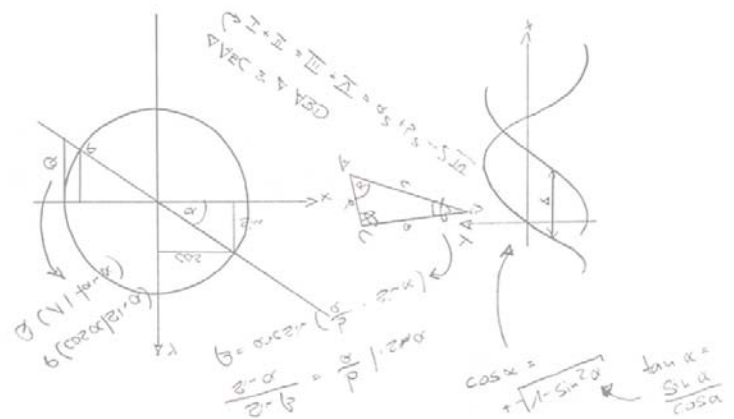
# Smart e-Blackboard



e-Blackboard combina una pizarra tradicional con una pantalla interactiva táctil capacitiva. La tecnología del futuro adaptada a todas las comodidades en la enseñanza. En e-Blackboard es posible escribir con tiza o tinta líquida, a la vez que reproducir vídeos, PDFs, imágenes, presentaciones PowerPoint, etc.

Integra un ordenador OPS con Windows 10PRO (opcional) ofreciendo de esta forma una completa funcionalidad y uso autónomo en el aula o sala de reuniones. A su vez, permite la conexión de ordenadores o dispositivos externos gracias a sus múltiples entradas HDMI, VGA y puerto táctil USB.

El acabado de la superficie táctil es de cristal negro mate y permite escribir directamente encima de la pantalla y en los paneles laterales como si de una pizarra clásica se tratara, combinando lo mejor de dos tecnologías, la analógica y la digital, de una manera cómoda, limpia y simple.



Según los responsables TIC de varios centros educativos donde se ha instalado e-Blackboard:

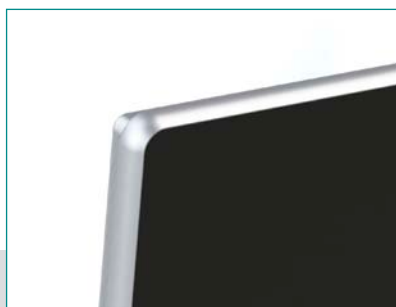


*“La valoración de los alumnos es excelente porque les permite acceder a los recursos digitales desde el mismo espacio de la pizarra tradicional”.*

*“La elección de e-Blackboard se basa en la necesidad de optimizar el espacio accediendo a los recursos digitales sin renunciar a una zona de trabajo con la que también se puede utilizar el método tradicional”.*



Perfecta para aquellos centros o entornos donde la imagen juega un papel importante: escuelas de negocios, entornos altamente tecnológicos, centros corporativos, etc. Su acabado negro mate antirreflejos, con marco en aluminio pulido, y todos los elementos integrados hacen de e-Blackboard un dispositivo elegante y atractivo además de funcional.



Marco de aluminio pulido



Acceso frontal a puertos USB



Sistema integral completo

# Tecnología Smart e-Blackboard

## Hardware

### Superficie rotulable

Cristal fotoeléctrico compatible con escritura de tiza, tiza libre de polvo y tiza líquida. Tratamiento superficial de gran dureza y antirrayas, lo que asegura la integridad durante toda la vida del producto. Además, es antirreflejos, lo que facilita la visualización de la pizarra desde todos los ángulos.

### Pantalla táctil capacitiva

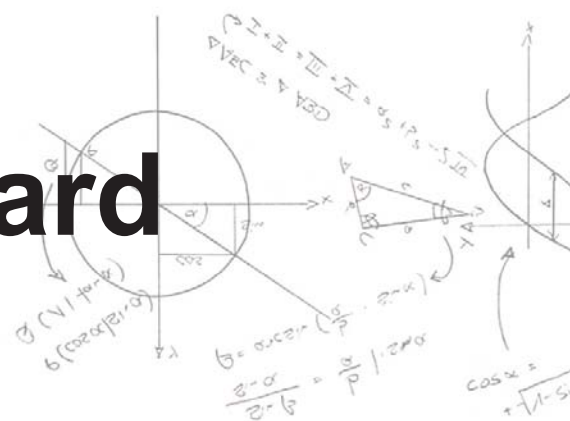
La pantalla LCD ofrece resolución FullHD o 4K (según modelo) y soporta hasta 10 puntos táctiles simultáneos. Tecnología nanométrica de alta transmisión, ofrece una sensibilidad capacitiva al tacto sin igual, asegurando mayor fiabilidad y precisión de uso.

### Sistema de audio amplificado integrado

e-Blackboard integra un par de altavoces estéreo en la parte baja de la pizarra, ofreciendo una alta calidad de sonido durante la reproducción de material audiovisual. Adicionalmente, puede conectarse mediante Minijack a un sistema de audio amplificado si fuera necesario.

### Laterales magnéticos

Los modelos NH disponen de paneles pasivos rotulables que, además, son compatibles con imanes para sujeción de documentos y otro tipo de elementos magnéticos.





## Sistema operativo Windows 10 PRO

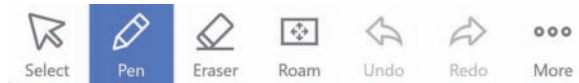
Todos los modelos pueden incluir un ordenador interno OPS con Windows 10 PRO, lo que le da a la pizarra una autonomía completa, o pueden solicitarse sin ordenador interno, para aprovechar de esta forma el equipo informático del usuario de forma externa. En cualquier caso, siempre será posible conectar equipos externos incluso si la unidad ya incluye OPS.

## Yiouboard Software

Incluye una licencia preinstalada del software de pizarra digital para uso en clase o como asistencia a las presentaciones.

### Características principales:

- Escritura a mano alzada y asistente de presentación
- Foco de atención virtual, permite iluminar zonas importantes para fijar la atención
- Herramientas avanzadas: matemáticas, formas geométricas, etc...



### Mathematical tools



### Tool



### Subject



Compatible además con todas las aplicaciones de Windows y Android, como Microsoft Office 365, programas de pizarra digital, navegadores, entornos de colaboración en la nube, videoconferencias, etc.

# Opciones

## Smart e-Blackboard

e-Blackboard está disponible en varias configuraciones de montaje, para adaptarse a las necesidades de trabajo y espacio de cada instalación. En todos los casos, el cristal es compatible con la escritura con tiza, incluso en los modelos sin paneles laterales.



1m+LCD + 1m



LCD dual



2m izquierdo + LCD

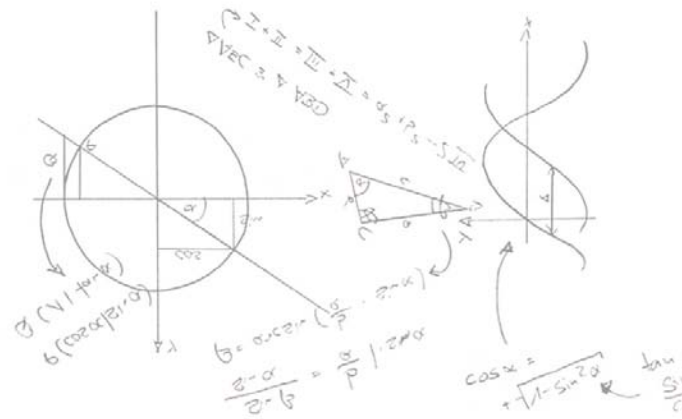


LCD + 2m derecho





0,5m+ LCD + 0,5m



0,5m izquierdo+ LCD



LCD + 0,5m derecho



Solo LCD

## Tiza líquida

El cristal de la pizarra e-Blackboard ha sido específicamente diseñado para ser compatible con muchos tipos de tiza. Sin embargo, los mejores resultados se obtienen con tizas líquidas de última generación:

- Rotuladores rellenables, con repuestos de las puntas en caso de deterioro, lo que supone una mayor capacidad de reciclaje y menos desechos en el medio ambiente
- Tintas opacas que ofrecen una mayor visibilidad, sin olor y fácilmente limpiables. No dejan marcas incluso pasados unos días. Además, no se genera polvo que pueda respirarse o ensuciar los componentes informáticos del aula



# Smart e-Blackboard

G3.1



Modelos NH: 1 panel LCD rotulable + panel pasivo magnético rotulable

Modelos NA: Compact - 1 panel LCD rotulable

Modelo:	DC650NA	DC650NH	DC750NA	DC750NH	DC860NA	DC860NH	DC980NA
Tamaño LCD	65"	65"	75"	75"	86"	86"	98"
Brillo	450cd/m <sup>2</sup>	450cd/m <sup>2</sup>	450cd/m <sup>2</sup>	450cd/m <sup>2</sup>	480cd/m <sup>2</sup>	480cd/m <sup>2</sup>	500cd/m <sup>2</sup>
Contraste	4.000:1	4.000:1	4.000:1	4.000:1	4.000:1	4.000:1	1.300:1
Temperatura de color	10.000°K						
Resolución (píxeles)	3.840 x 2.160	3.840 x 2.160	3.840 x 2.160	3.840 x 2.160	3.840 x 2.160	3.840 x 2.160	3.840 x 2.160
Ángulo de visualización	178°						
Vida estimada	≥ 50.000h						
Tamaño pantalla Ancho x alto (mm)	1.429 x 804	1.429 x 804	1.650 x 928	1.650 x 928	1.899 x 1.070	1.899 x 1.070	2.188 x 1.243
Tamaño total An. x alt. x prof. (mm)	2.024 x 1.224 x 90 (sin paneles pasivos)	4.024 x 1.224 x 90 (con paneles pasivos de 2 metros en total)	2.024 x 1.224 x 90 (sin paneles pasivos)	4.024 x 1.224 x 90 (con paneles pasivos de 2 metros en total)	2.024 x 1.224 x 90 (sin paneles pasivos)	4.024 x 1.224 x 90 (con paneles pasivos de 2 metros en total)	2.364 x 1.454 x 90 (sin paneles pasivos)
Paneles	1 central LCD	1 central LCD + lateral pasivo	1 central	1 central LCD + lateral pasivo	1 central	1 central LCD + lateral pasivo	1 central LCD
Cristal magnético	No	Si, en el panel pasivo	No	Si, en el panel pasivo	No	Si, en el panel pasivo	No
OPS	CPU intel Core i5 (consultar opciones i3 / i7) 4GB DDR4 2400 - 128GB SSD Microsoft Windows 10 PRO						
Red	Ethernet: Tarjeta de red 10M/100M Wireless: IEEE 802.11n/b/g						
Función táctil	Tecnología capacitiva 10 puntos sobre cristal fotoeléctrico de 4mm No requiere controladores adicionales en Windows 7/8/10 1 punto táctil en MacOS						
Puertos / interfaces	1 x VGA; 1 x HDMI Input; 1 x Ethernet RJ45; 1 x RS232; AudioMinijack (1 x input, 1 x output); 1 x USB B Touchport; 3 x USB 2.0; 1 x USB 3.0						
Audio	Altavoces integrados 2 x 15W						

Display interactivo, pizarra tradicional y panel multitáctil **todo en uno**

DISTRIBUIDOR OFICIAL

 **ATLANTIC DEVICES**

ATLANTIC DEVICES - POST PRINT S.L.

c/ Pensamiento, 27 Esc. Izq. 3ero 3era (Cuzco)  
28020 MADRID  
Tel. 902 09 06 63

Carrer Innovació, 2 - Bloc 1 Nau 1 (P.I. Les Gavarreres)  
08711 Òdena - BARCELONA  
Tel. 93 804 07 02

[info@atlanticdevices.com](mailto:info@atlanticdevices.com)  
<http://www.atlanticdevices.com>