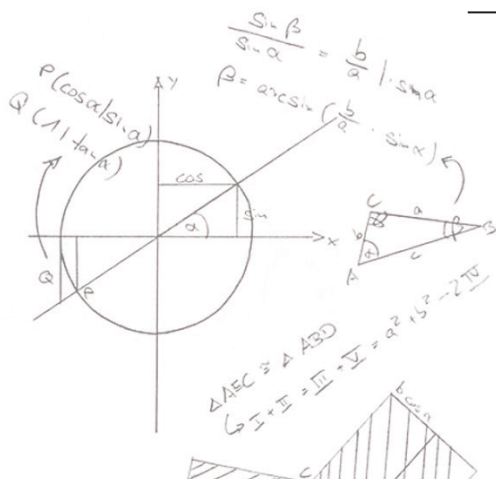


# FOURTH GENERATION SMART E-BLACKBOARD



e-blackboard G4.0

4th generation



The logo for ODIN, featuring the letters 'O', 'D', 'I', 'N' in a stylized, blocky font. The 'O' is white with an orange outline, and the other letters are grey.

Display interactivo, pizarra tradicional y panel multitáctil **todo en uno**

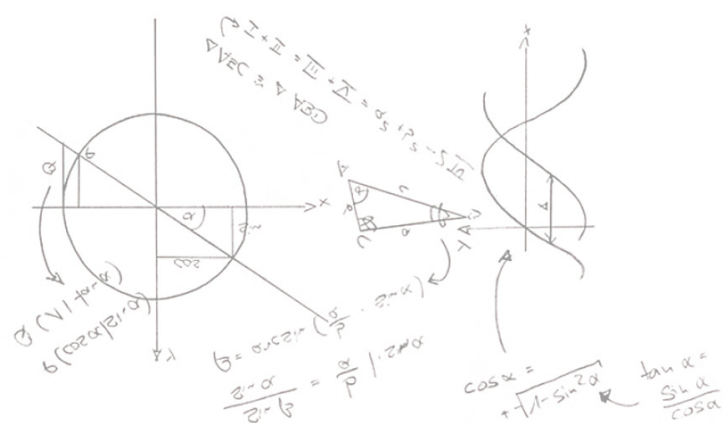
# Filosofía Smart



Smart e-Blackboard combina una pizarra tradicional con una pantalla interactiva táctil capacitiva. La tecnología del futuro adaptada a todas las comodidades en la enseñanza. En e-Blackboard es posible escribir con tiza o tinta líquida, a la vez que reproducir vídeos, PDFs, imágenes, presentaciones PowerPoint, etc. a través de su dispositivo Android 8.0 integrado.

Permite incorporar un ordenador OPS con Windows 10 PRO (opcional) ofreciendo de esta forma una completa funcionalidad y uso autónomo en el aula o sala de reuniones. A su vez, permite la conexión de ordenadores o dispositivos externos gracias a sus múltiples entradas HDMI, VGA y Wireless.

El acabado de la superficie táctil es de cristal negro mate y permite escribir directamente encima de la pantalla y en los paneles laterales como si de una pizarra clásica se tratara, combinando lo mejor de dos tecnologías, la analógica y la digital, de una manera cómoda, limpia y simple.



Según los responsables TIC de varios centros educativos donde se ha instalado e-Blackboard:

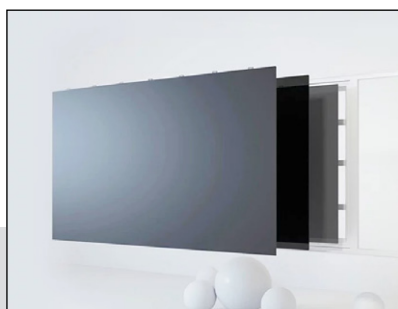


*“La valoración de los alumnos es excelente porque les permite acceder a los recursos digitales desde el mismo espacio de la pizarra tradicional”.*

*“La elección de e-Blackboard se basa en la necesidad de optimizar el espacio accediendo a los recursos digitales sin renunciar a una zona de trabajo con la que también se puede utilizar el método tradicional”.*



Perfecta para aquellos centros o entornos donde la imagen juega un papel importante: escuelas de negocios, entornos altamente tecnológicos, centros corporativos, etc. Su acabado negro mate antirreflejos, con marco en aluminio pulido, y todos los elementos integrados hacen de e-Blackboard un dispositivo elegante y atractivo además de funcional.



Ángulo de visión 178°



Acceso frontal a conexiones



Sistema integral completo

# Tecnología

## Superficie totalmente rotulable

Cristal fotoeléctrico compatible con escritura de tiza, tiza libre de polvo y tiza líquida. Tratamiento superficial de gran dureza y antirrayas, lo que asegura la integridad durante toda la vida del producto. Laterales compatibles con imanes para sujeción de documentos.



## Pantalla táctil capacitiva

La pantalla LCD ofrece resolución 4K y soporta hasta 10 puntos táctiles simultáneos. Tecnología nanométrica de alta transmisión, ofrece una sensibilidad capacitiva al tacto sin igual, asegurando mayor fiabilidad y precisión de uso. Además, es antirreflejo, lo que facilita la visualización de la pizarra desde todos los ángulos (178°).



## Smart e-Blackboard

Enseñanza  
Asistente de voz  
Supervisión & seguridad

## Cloud Computing

Cuenta personalizada  
Datos siempre disponibles

## Interactive Recording Broadcasting

Grabación de sesiones y broadcasting  
Interacción dual

## Smart Podium

Display bidireccional  
Control táctil





### Sistema operativo Android 8 / Windows 10 PRO integrado

Todos los modelos integran el sistema operativo Android 8 y opcionalmente Windows 10 PRO, lo que le proporciona a la pizarra una autonomía completa. En cualquier caso, siempre será posible conectar equipos externos incluso si la unidad ya incluye OPS interno.

### Sistema de audio amplificado integrado

e-Blackboard integra dos altavoces estéreo en la parte baja de la pizarra, ofreciendo una alta calidad de sonido durante la reproducción de material audiovisual. Adicionalmente puede conectarse a un sistema de audio amplificado externo si se requiere de más potencia.



## Smart Classroom

### Smart Cloud Board

Control de asistencia facial  
Evaluación de estudiantes  
Control de horarios y tareas

### Intelligent IoT Lighting

Luz de bajo componente azul, anti-reflejo  
Ahorro de energía y protección medioambiental

### Campus Broadcast

Amplificación de voz local y captura de voz para broadcasting

# Formatos

e-Blackboard está disponible en varias configuraciones de montaje, para adaptarse a las necesidades de trabajo y espacio de cada instalación. En todos los casos, el cristal es compatible con la escritura con tiza, incluso en los modelos sin paneles laterales.



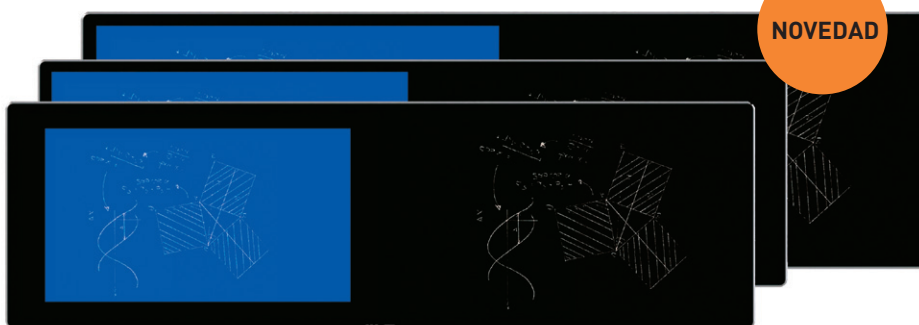
## COMPACT

- DC980NA
- DC860NA
- DC750NA



## FULL SIZE 4M

- DC980NH
- DC860NH
- DC750NH



NOVEDAD

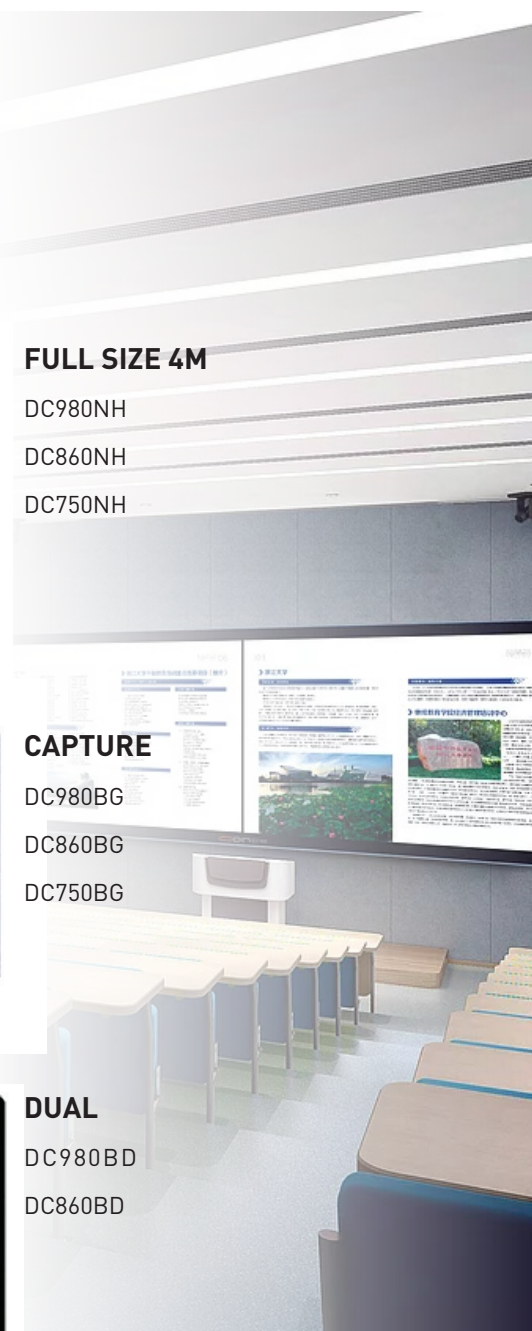
## CAPTURE

- DC980BG
- DC860BG
- DC750BG



## DUAL

- DC980BD
- DC860BD



# Formatos especiales:

e-Blackboard puede fabricarse a medida combinando los paneles activos LCD, los paneles de captura y los pasivos de escritura de pizarra:



## LCD + LATERAL 2m

Lateral pasivo a lado izquierdo o derecho



## LCD + LATERAL 0,5m

Lateral pasivo a lado izquierdo, derecho, o ambos lados



## DUAL LCD + LATERAL

Lateral pasivo a lado izquierdo o lado derecho



## CAPTURE + LATERAL

Lateral pasivo a lado izquierdo o lado derecho



NOVEDAD

## FULL SIZE 4M WHITE

DC860NH color blanco

# e-blackboard G4.0

4th generation

Modelo:	DC750NA	DC750NH	DC860NA	DC860NH	DC860BG	DC860BD	DC980NA	DC980NH	DC980BG	DC980BD
Referencia	ODN103	ODN104	ODN108	ODN100	ODN109	ODN110	ODN111	ODN112	ODN113	ODN114
Brillo	450 cd/m <sup>2</sup>	450 cd/m <sup>2</sup>	450 cd/m <sup>2</sup>	450 cd/m <sup>2</sup>	450 cd/m <sup>2</sup>	450 cd/m <sup>2</sup>	450 cd/m <sup>2</sup>	450 cd/m <sup>2</sup>	450 cd/m <sup>2</sup>	450 cd/m <sup>2</sup>
Contraste	4000:1									
Temperatura de color	10.000 K									
Resolución	3840 x 2160	3840 x 2160	3840 x 2160	3840 x 2160	3840 x 2160	2 x (3840 x 2160)	3840 x 2160	3840 x 2160	3840 x 2160	2 x (3840 x 2160)
Ángulo de visualización	178°									
Vida estimada (panel)	≥ 50.000 h									
Tamaño de pantalla (mm)	1650 x 928	1650 x 928	1895 x 1066	1895 x 1066	1895 x 1066	2 x (1895 x 1066)	2170 x 1220	2170 x 1220	2170 x 1220	2 x (2170 x 1220)
Tamaño total An x Al x Pr (mm)	2000 x 1250 x 70	4000 x 1250 x 70	2000 x 1250 x 70	4000 x 1250 x 70	4000 x 1250 x 70	4000 x 1250 x 70	2250 x 1450 x 70	4500 x 1450 x 70	4500 x 1450 x 70	4500 x 1450 x 70
Paneles	1 central LCD	1 central LCD + 2 lateral 1m	1 central LCD	1 central LCD + 2 lateral 1m	1 LCD + 1 captura	2 LCD	1 central LCD	1 central LCD + 2 lateral 1m	1 LCD + 1 captura	2 LCD
Cristal pasivo magnético	No	Si	No	Si	No	No	No	Si	No	No
Color	●	●	●	● ○	●	●	●	●	●	●
OPS (accesorio)	CPU Intel Core i5 ( consultar i3, i7 ) 8GB DDR4 - 256GB SSD / Incluye licencia Microsoft Windows 10 PRO									
Red	Ethernet: 10M / 100M Wireless: Doble frecuencia 2.4G, 5G + Acces point									
Función táctil	Tecnología capacitiva hasta 20 puntos sobre cristal fotoeléctrico de ≤ 2mm No requiere controladores extras ( Windows ); 1 punto táctil Mac OS									
Puertos de entrada / salida	1 x VGA; 3 x HDMI 2.0; 1 x HDMI; 1 x RJ45; 1 x RS232; 1 x USB táctil; 2 x USB 2.0; 2 x USB 3.0; Audio Minijack ( 1 x output ; 1 x input)									
Audio	Altavoces integrados 2 x 12 W									

Medidas especiales y laterales: consultar  
OPS opcional procesadores Intel i5 / i7  
Camara, soportes y accesorios opcionales  
Garantía 3 años



Display interactivo, pizarra tradicional  
y panel multitáctil **todo en uno**

DISTRIBUIDOR OFICIAL: